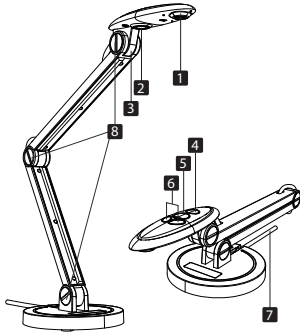




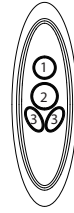
Lancement rapide de votre visualiseur Quick start guide

SpeechiCam 7



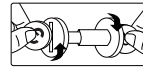
Noms des composants Component names

1. Camera - Camera
2. Lumière LED - LED Lamp
3. Microphone - Mic
4. Lampe - Lamp
5. Focus - Focus
6. Luminosité - Brightness
7. Câble USB - USB Cable
8. Vis du bras - Arm Screw

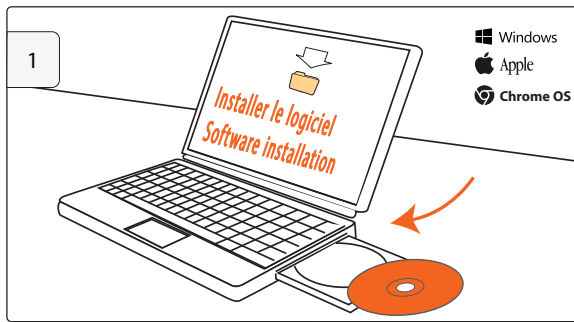


Boutons Buttons

1. Allumer / Eteindre / la lumière LED
Turn on / off the LED lamp
2. Mise au point automatique - Autofocus
3. Régler la luminosité de l'image
Adjust the brightness of the image

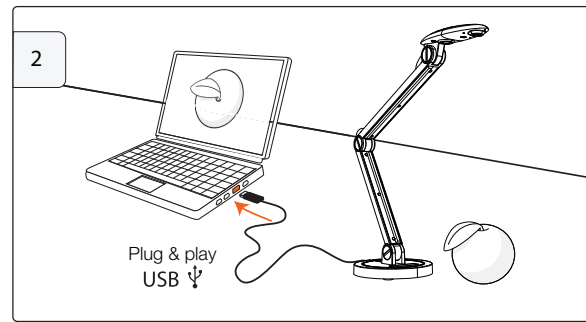


Remarque - Note :
Utilisez deux pièces pour resserrer les vis du bras.
Use two coins to tighten the screws if the arm is loose.



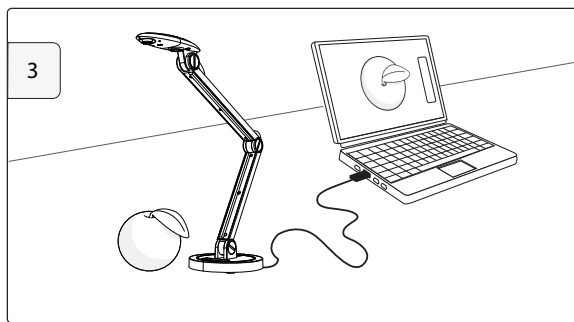
1 Installer le logiciel - Software installation

Insérez le CD-ROM dans le lecteur de votre PC et suivez les instructions du programme d'installation.
Insert the CD-ROM into your computer's drive and follow setup instructions.



2 Lancer le logiciel Eye Present - Run Eye Present Software

Branchez votre SpeechiCam au port USB de votre PC, puis lancez le logiciel Eye Present. Une image vidéo s'affiche sur l'écran.
Connect your document camera to a USB port on the computer, then run the Eye Present software and a live video image will appear in the screen.



3 Manuel d'utilisation sur le CD - Software manual on CD



4

Support :

[www.speechi.net/fr/home/support/
support-du-micro-visualiseur-speechicam/](http://www.speechi.net/fr/home/support/support-du-micro-visualiseur-speechicam/)

Email :

support@speechi.net