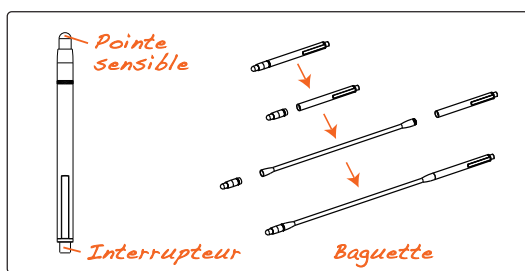




Installation rapide de la fonction interactive du Vidéoprojecteur interactif SPE-310W-I-P



Prérequis système

Système d'exploitation :

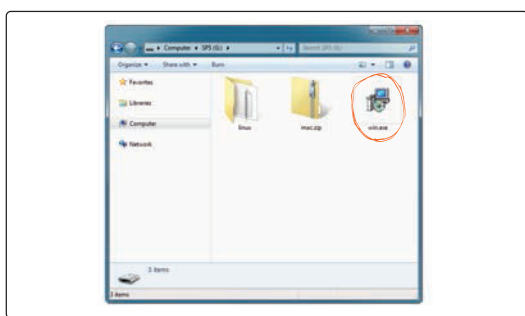
Windows XP (SP2) 32 bits, Vista (32 bits), 7 et 8 (32/64 bits)
Mac OS v10.5 ou supérieure
Linux 32 bits : Ubuntu 10.04, Debian 5.05, Suse 11.3

RAM : 512 MO ou plus

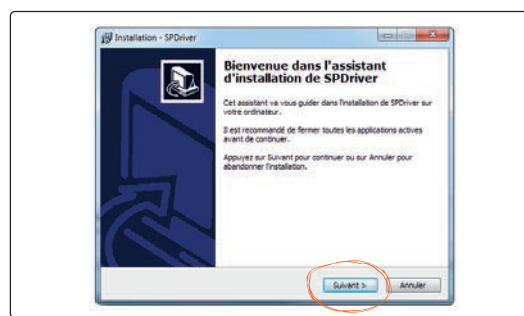
Espace disque : 100 MO

Installation du pilote sous Windows

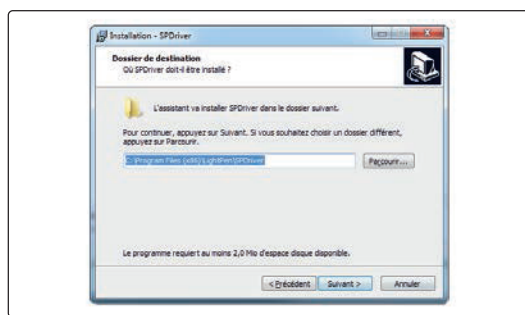
(Mac et Linux : voir le guide d'installation détaillée sur le CD).



Connecter le vidéoprojecteur interactif. Cliquer sur l'icône « Ordinateur », et sélectionner l'icône « SPDriver » puis double cliquer sur win.exe.

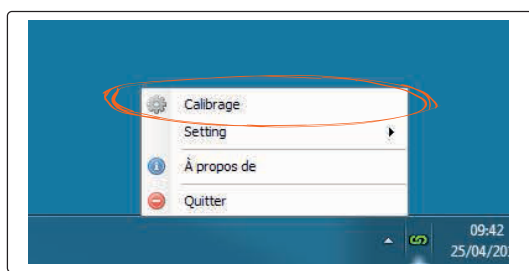


Suivre le processus d'installation.

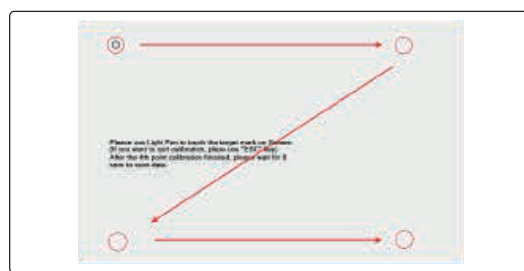


Choisir le répertoire d'installation. L'installation du pilote est terminée.

Calibration



Sélectionner « Calibration ».



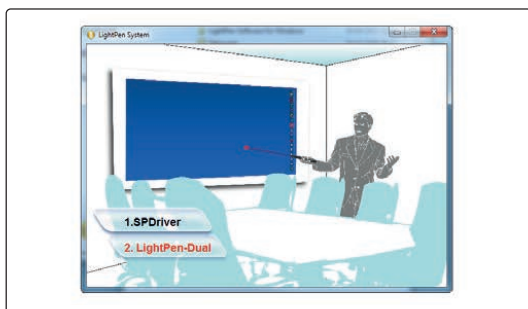
Cliquer sur les 4 points de calibration avec le stylet.



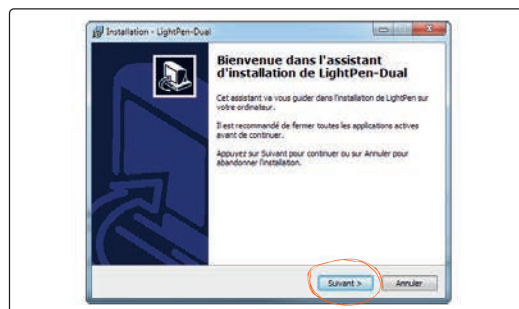
Installation rapide de votre logiciel pour *Vidéoprojecteur interactif* SPE-310W-I-P

Installation du logiciel LightPen-Dual pour Windows

(Mac et Linux : voir le guide d'installation détaillée sur le CD).



Insérer le CD d'installation. Ouvrir le dossier « Installation pour Windows », double cliquer sur Setup.exe. Cliquer sur « LightPen-Dual ».



Suivre le processus d'installation.

Description de la barre d'outils

	Retour au mode souris		1. Mode dessin	
	Feutre rouge		1. Mode dessin	Formes prédéfinies ○ □ ▽ ▲ \
	Feutre vert		2. Mode Dual « 2 crayons »	Gère les 2 crayons en même temps sur l'écran
	Feutre bleu			soit sur tout l'écran,
	Surligneur			soit dans des parties séparées de l'écran.
	1. Mode dessin		3. Mode Tableau blanc	
	Epaisseur et couleur du trait			L'icône permet d'afficher un fond de tableau blanc et de paramétrer le fond de tableau.
	Gomme		4. Mode édition	
	Gomme générale			Sélection d'un objet (agrandir, réduire)
	Efface toutes les annotations			Rotation d'un objet
	2. Mode Dual « 2 crayons »			Impression de la page
	3. Mode Tableau blanc			Annuler la dernière opération
	Page suivante			Recommencer la dernière opération
	Page précédente			Fonction spot
	4. Mode édition			Fonction rideau
	Clavier			Barre d'outils horizontale / verticale
	Quitter			Barre d'outils à droite / à gauche

Barre d'outils PowerPoint

(pour les outils PowerPoint, voir le guide d'installation détaillée sur le CD).



Une question ?

Support en ligne : www.speechi.net/support **ou email** : support@speechi.net.