

D'où viennent les particules en ré



Secteurs d'activité :

- Transports
- Résidentiel Tertiaire (chauffage, etc.)

Source : Atmo Inventaire_HDF_

Le poids des particules en HdF

Par hectare



Par habitant



La sécurité est assurée, travaillez en toute sérénité



speechi
connect

Bienvenue sur Speechi Connect, notre plateforme SAAS, où la sécurité et la fiabilité sont au cœur de nos solutions.

Découvrez les éléments techniques et de sécurité qui font de notre solution un choix sûr et performant, quelle que soit votre utilisation.



AUTHENTIFICATION

La plateforme utilise IAM pour une authentification sécurisée et simplifiée, intégrant reconnaissance biométrique et gestion multi-facteurs, tout en étant conforme aux normes internationales et réduisant les risques de sécurité.



STOCKAGE

Le service offre un stockage temporaire et sécurisé, garantissant des échanges chiffrés sans persistance des données, conformes aux normes de sécurité internationales, avec serveurs situés en Europe et suppression automatique des données à la fin de chaque session.

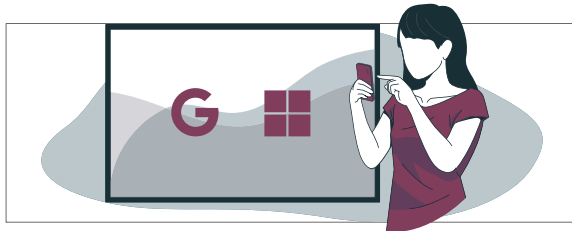


INFRASTRUCTURE

Le système est protégé par un firewall applicatif avancé, une segmentation rigoureuse de l'infrastructure, des audits réguliers de sécurité, et une surveillance en continu, garantissant une protection optimale contre les menaces et une conformité avec les normes de sécurité internationales.

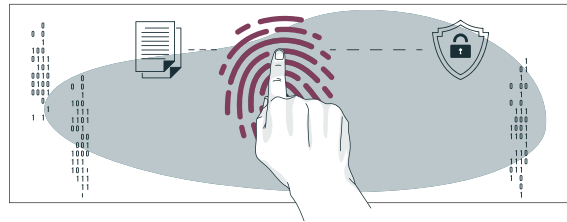
AUTHENTIFICATION

Notre plateforme Speechi Connect utilise IAM (Identity and Access Management) pour l'authentification des utilisateurs, garantissant ainsi un niveau élevé de sécurité et de fiabilité. Speechi n'a aucune connaissance de vos identifiants et mots de passe. Le service IAM Cloud offre plusieurs avantages.



Connexion simplifiée

Compatible avec les principaux fournisseurs d'identité tels que **Google** et **Microsoft**.



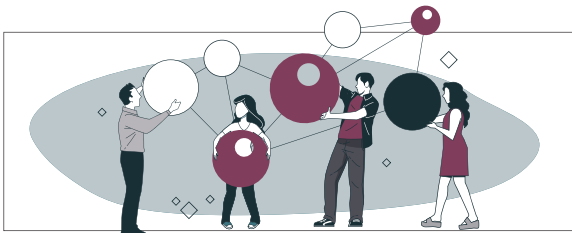
Reconnaissance biométrique

Intégration de la **reconnaissance biométrique** pour une sécurité accrue et une expérience utilisateur améliorée.



Gestion multi-facteurs (MFA)

Possibilité de disposer d'une **double authentification** pour une protection renforcée.



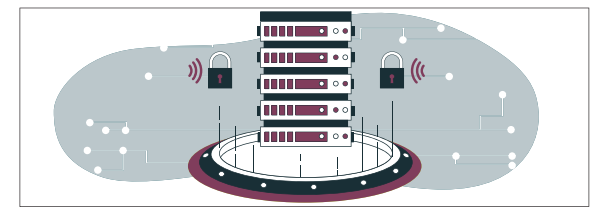
Scalabilité

Supporte des millions d'utilisateurs sans compromis sur la performance.



Conformité et sécurité

Certifié conforme aux normes de sécurité internationales, incluant **RGPD** et **HIPAA**.



Réduction des risques

En s'appuyant sur un fournisseur spécialisé et mondialement reconnu, les risques de sécurité liés à la gestion des identifiants et des accès en interne sont maîtrisés et limités.

STOCKAGE

Stockage temporaire sécurisé

Speechi Connect offre un stockage temporaire pour faciliter l'échange sécurisé entre vos appareils et les écrans interactifs. Les avantages de ce système sont multiples.



Échanges sécurisés

Les données sont transférées de façon sécurisée sans laisser de trace sur les serveurs.



Non persistance des données

Aucune donnée n'est conservée après utilisation, minimisant les risques de fuites ou d'accès non autorisés.



Chiffrement SSE par défaut

Les données sont chiffrées à l'aide de l'algorithme AES-256, garantissant une protection robuste des données au repos. Le stockage sur AWS S3 bénéficie également du chiffrement SSE-S3 (Server-Side Encryption avec clés gérées), basé sur le même standard AES-256 avec des clés de chiffrement gérées par le serveur de stockage.



Chiffrement des données en transit

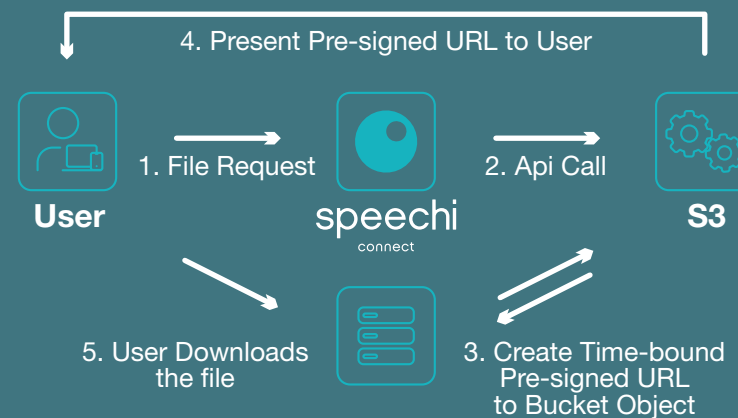
Pour sécuriser les données en transit, lors des échanges, les données sont chiffrées en utilisant Transport Layer Security (TLS 1.3).



Certification et conformité

Nos serveurs de stockage bénéficient de nombreuses certifications de sécurité et de conformité, y compris PCI-DSS, HIPAA/HITECH, FedRAMP, SEC Rule 17-a-4, FISMA, et respectent la directive européenne sur la protection des données.

Absence d'accès direct aux stockages personnels et professionnels



Notre plateforme est conçue pour protéger votre vie privée et vos données sensibles. Ainsi, nous garantissons qu'il n'y a aucun accès direct aux environnements de stockage professionnels ou personnels des utilisateurs. Cette séparation stricte protège vos informations contre toute tentative d'intrusion ou d'exploitation.

Aucun fichier ne passe par notre back office que ce soit lors du transfert de données de vos appareils vers l'écran interactif, ou lors de la récupération de votre travail, de l'écran interactif vers vos appareils.

Nous utilisons un système d'url pré-signées, et les flux sont cryptés en TLS 1.3.



Stockage européen conforme aux normes

Nous nous engageons à respecter les réglementations européennes strictes en matière de protection des données.

Nos serveurs SAAS sont situés en Europe, plus spécifiquement en Irlande, en France, en Suisse et en Allemagne, garantissant :

- Une **complète conformité au RGPD** et au respect des directives de l'Union Européenne en matière de protection des données.
- Un haut niveau de performance et de disponibilité grâce à une infrastructure robuste et scalable.

A noter qu'un **Content Delivery Network (CDN)** est nativement intégré dans notre plateforme de sorte que lorsqu'un utilisateur sollicite du contenu, le CDN redirige cette demande vers le serveur le plus proche de l'utilisateur, minimisant ainsi le temps de latence.



Cryptage des données

La sécurité des données stockées sur notre plateforme est assurée par des mécanismes de cryptage avancés :

- **Chiffrement SSE-KMS** (Server Side Encryption avec Key Management Service) : toutes les données stockées sont cryptées et lisibles via une clef de chiffrement unique. Les données sont illisibles sans cette clef de chiffrement.
- **Gestion des clés** : les **clés de cryptage sont sécurisées** par l'utilisation d'un système de gestion des clés indépendant.
- **Transport sécurisé** : les données sont transmises via des **protocoles sécurisés (TLS/SSL)** pour empêcher les interceptions.



Suppression des données en fin de session

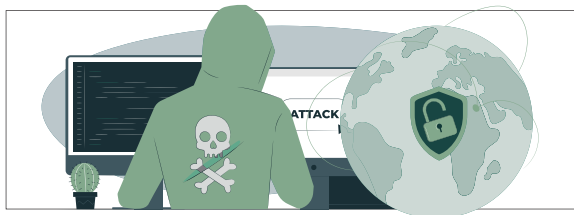
Nous assurons la confidentialité et la sécurité de vos activités en supprimant toutes les traces de votre session lorsque vous quittez l'écran interactif :

- **Effacement des notes** : toutes les notes travaillées sur l'écran interactif sont automatiquement supprimées à l'issue de la session de travail.
- **Historique de navigation** : l'historique de navigation sur internet, ainsi que les logins et mots de passe éventuellement saisis lors de la session sont automatiquement supprimés.
- **Fichiers téléchargés** : les fichiers téléchargés sont également supprimés à la fin de la session pour éviter toute rétention non souhaitée.

INFRASTRUCTURE

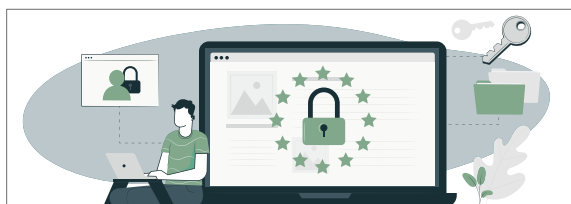
Firewall applicatif

Notre plateforme Speechi Connect est protégée par un **firewall applicatif avancé**, garantissant une couche supplémentaire de sécurité. Ce firewall applicatif offre de nombreux avantages.



Protection contre les attaques

Les tentatives d'intrusion sont bloquées, y compris les attaques par injection SQL, les scripts inter sites (XSS) et d'autres menaces courantes.



Surveillance continue

L'analyse en temps réel du trafic réseau permet de détecter et prévenir les comportements suspects. Le nombre de requêtes par IP sur une plage de temps définie est limitée, les IP connues pour être malveillantes sont blacklistées.

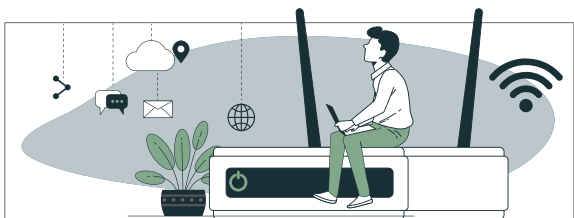


OWASP

Conforme aux règles recommandées par l'OWASP (Open Web Application Security Project), afin d'être en conformité avec les standards de sécurité internationaux et contribuer à protéger les données sensibles.

Segmentation de l'infrastructure

Pour garantir une sécurité optimale de notre infrastructure, nous appliquons une segmentation rigoureuse.



L'utilisation de **VLANs** (Virtual Local Area Networks) pour isoler différentes parties du réseau et les environnements, réduisant ainsi les risques de propagation des menaces.



Des **VPNs** (Virtual Private Networks) assurent des connexions sécurisées et privées. Les groupes de sécurité n'ouvrent que les flux nécessaires, suivant le principe du moindre privilège.



L'accès à l'infrastructure est contrôlé par des **systèmes IAM**, garantissant que seuls les utilisateurs et services autorisés accèdent aux ressources nécessaires, renforçant ainsi la protection de notre infrastructure et de nos données.



Surveillance et alertes

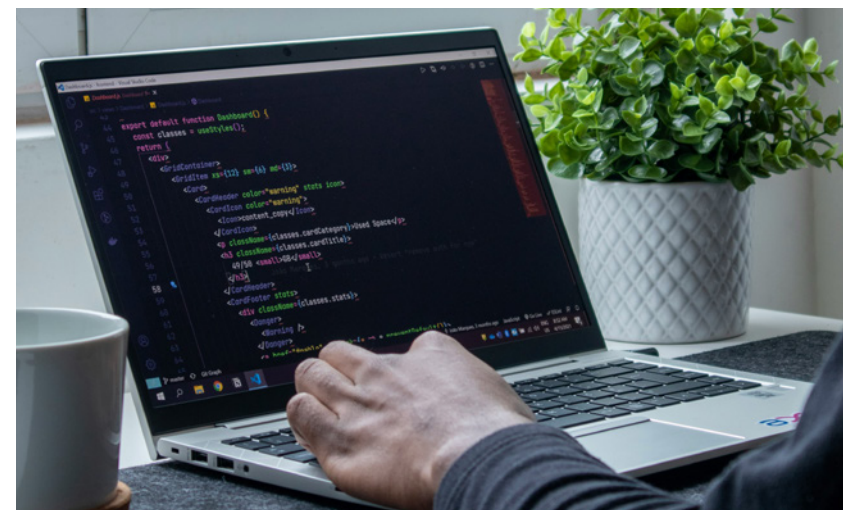
La surveillance et les alertes de la plateforme sont assurées 24/7 par un service de Cloud observability, couvrant à la fois les serveurs et les données.

Cette solution nous permet de détecter et de réagir rapidement aux anomalies et aux incidents, garantissant ainsi une disponibilité et une performance optimales.

Audit applicatif

Notre base de code ainsi que nos bibliothèques sont régulièrement auditées par un service tiers automatisé. Cette automatisation permet la détection de bugs et de vulnérabilités connus, garantissant ainsi une sécurité optimale.

En plus de l'audit automatisé, nous effectuons des revues de code manuelles et des tests de pénétration réguliers pour identifier les failles potentielles avant qu'elles ne deviennent problématiques. Grâce à ces mesures, nous assurons une protection continue et proactive de notre application.





Notre plateforme SAAS Speechi Connect est conçue pour offrir un environnement de travail sécurisé et conforme aux normes les plus strictes.

En combinant des technologies de pointe et des mécanismes de sécurité rigoureux, nous assurons la protection de vos données et la tranquillité d'esprit dont vous avez besoin pour vous concentrer sur vos activités professionnelles. Pour plus d'informations, n'hésitez pas à nous contacter.

