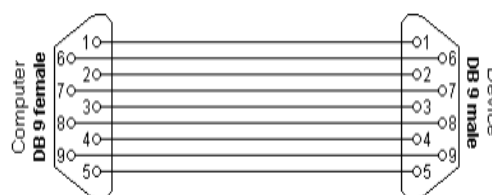


Code RS-232 – Ecran SpeechiTouch ST-XX-UHD-AND-HP, ST-XX-UHD-AND-HP2

(Version firmware à partir de 2021)

Result	Set success reply: 34 30 31 2B 0D Set fail reply: 34 30 31 2D 0D
RS232 Settings	Baud Rate: 9600bps Data bit: 8bits Parity: None Stop bit: 1

Utilisation nécessaire d'un câble droit pour la transmission des données.



Cmd(Hex)	name	With ID command (HEX, default ID=1, with reply)
30	000 : backlight off	3A 30 31 53 30 30 30 30 0d
	001 : backlight on	3A 30 31 53 30 30 30 31 0d
	002 : power off	3A 30 31 53 30 30 30 32 0d
	003 : power on	3A 30 31 53 30 30 30 33 0d
31	000 ~ 100	3A 30 31 53 31 30 35 30 0d
32	000 ~ 100	3A 30 31 53 32 31 30 30 0d
33	000 ~ 100	3A 30 31 53 33 30 35 30 0d
34	000 ~ 100	3A 30 31 53 34 30 35 30 0d
35	000 ~ 100	3A 30 31 53 35 30 35 30 0d
36	000 ~ 100	3A 30 31 53 36 30 31 30 0d
37	000 : Movie	3A 30 31 53 37 30 30 30 0d
	001 : Standard	3A 30 31 53 37 30 30 31 0d
	002 : Custom	3A 30 31 53 37 30 30 32 0d
	003 : Classroom	3A 30 31 53 37 30 30 33 0d
	004 : Meeting	3A 30 31 53 37 30 30 34 0d
38	000 ~ 100	3A 30 31 53 38 30 35 30 0d
39	000: Off	3A 30 31 53 39 30 30 30 0d
	001: On	3A 30 31 53 39 30 30 31 0d

3A	000 : VGA	3A 30 31 53 3A 30 30 30 0d
	001 : HDMI1	3A 30 31 53 3A 30 30 31 0d
	002: HDMI2	3A 30 31 53 3A 30 30 32 0d
	003 : AV	3A 30 31 53 3A 30 30 33 0d
	022 : HDMI4	3A 30 31 53 3A 30 32 32 0d
	021 : HDMI3	3A 30 31 53 3A 30 32 31 0d
	031 : VGA2	3A 30 31 53 3A 30 33 31 0d
	032 : VGA3	3A 30 31 53 3A 30 33 32 0d
	051 : TV	3A 30 31 53 3A 30 35 31 0d
	101 : android	3A 30 31 53 3A 31 30 31 0d
	103 : Slot in PC	3A 30 31 53 3A 31 30 33 0d
	007 : Display Port	3A 30 31 53 3A 30 30 37 0D
	102 : android +	3A 30 31 53 3A 31 30 32 0D
	104 : Type-C1	3A 30 31 53 3A 31 30 34 0D
	105 : Type-C1	3A 30 31 53 3A 31 30 35 0D
3B	000 : 16:9	3A 30 31 53 3B 30 30 30 0d
	001 : 4:3	3A 30 31 53 3B 30 30 31 0d
	002 : PTP	3A 30 31 53 3B 30 30 32 0d
3C	000: English	3A 30 31 53 3C 30 30 30 0d
	001: Français	3A 30 31 53 3C 30 30 31 0d
	002: Español	3A 30 31 53 3C 30 30 32 0d
	003: 繁中	3A 30 31 53 3C 30 30 33 0d
	004: 簡中	3A 30 31 53 3C 30 30 34 0d
	005: Português	3A 30 31 53 3C 30 30 35 0d
	006: German	3A 30 31 53 3C 30 30 36 0d
	007: Dutch	3A 30 31 53 3C 30 30 37 0d
	008: Polish	3A 30 31 53 3C 30 30 38 0d
	009: Russia	3A 30 31 53 3C 30 30 39 0d
	010:Czech	3A 30 31 53 3C 30 31 30 0d
	011:Danish	3A 30 31 53 3C 30 31 31 0d
	012:Swedish	3A 30 31 53 3C 30 31 32 0d
	013:Italian	3A 30 31 53 3C 30 31 33 0d
	014:Romanian	3A 30 31 53 3C 30 31 34 0d
	015:Norwegian	3A 30 31 53 3C 30 31 35 0d
	016:Finnish	3A 30 31 53 3C 30 31 36 0d
	017:Greek	3A 30 31 53 3C 30 31 37 0d
	018:Turkish	3A 30 31 53 3C 30 31 38 0d
	019:Arabic	3A 30 31 53 3C 30 31 39 0d
	020:Japanse	3A 30 31 53 3C 30 32 30 0d
021:Ukraine	3A 30 31 53 3C 30 32 31 0d	

3D	000 : standard	3A 30 31 53 3D 30 30 30 0d
	001 : bright	3A 30 31 53 3D 30 30 31 0d
	002 : soft	3A 30 31 53 3D 30 30 32 0d
	003 : customer	3A 30 31 53 3D 30 30 33 0d
3E	000 ~ 100	3A 30 31 53 3E 30 33 30 0d
3F	000 ~ 100	3A 30 31 53 3F 30 35 30 0d
40	000 : Cool	3A 30 31 53 40 30 30 30 0d
	001 : Standard	3A 30 31 53 40 30 30 31 0d
	002 : Warm	3A 30 31 53 40 30 30 32 0d
41	000 : Vol +	3A 30 31 53 41 30 30 30 0d
	001 : Vol -	3A 30 31 53 41 30 30 31 0d
	010 : Remote upper	3A 30 31 53 41 30 31 30 0d
	011 : Remote bottom	3A 30 31 53 41 30 31 31 0d
	012 : Remote left	3A 30 31 53 41 30 31 32 0d
	013 : Remote right	3A 30 31 53 41 30 31 33 0d
	014 : Remote OK	3A 30 31 53 41 30 31 34 0d
	020 : Remote Menu Key	3A 30 31 53 41 30 32 30 0d
	021 : Remote Input source	3A 30 31 53 41 30 32 31 0d
	022 : Remote Exit	3A 30 31 53 41 30 32 32 0d
	031 : Blank	3A 30 31 53 41 30 33 31 0d
	032 : Freeze	3A 30 31 53 41 30 33 32 0d
42	000: Enable	3A 30 31 53 42 30 30 30 0d
	001: Disable	3A 30 31 53 42 30 30 31 0d