



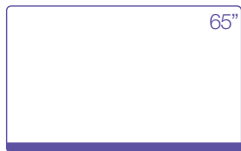
Ecrans interactifs SpeechiTouch Visio Windows

ST-XX-VID-002-PACK



Caméra, micros et haut-parleurs intégrés, pour des visios simples

- Un écran tactile à technologie haute précision
- Une caméra grand angle intégrée au rebord de l'écran
- Un son immersif et puissant
- Un écran de visio autonome, intuitif, immersif et complet

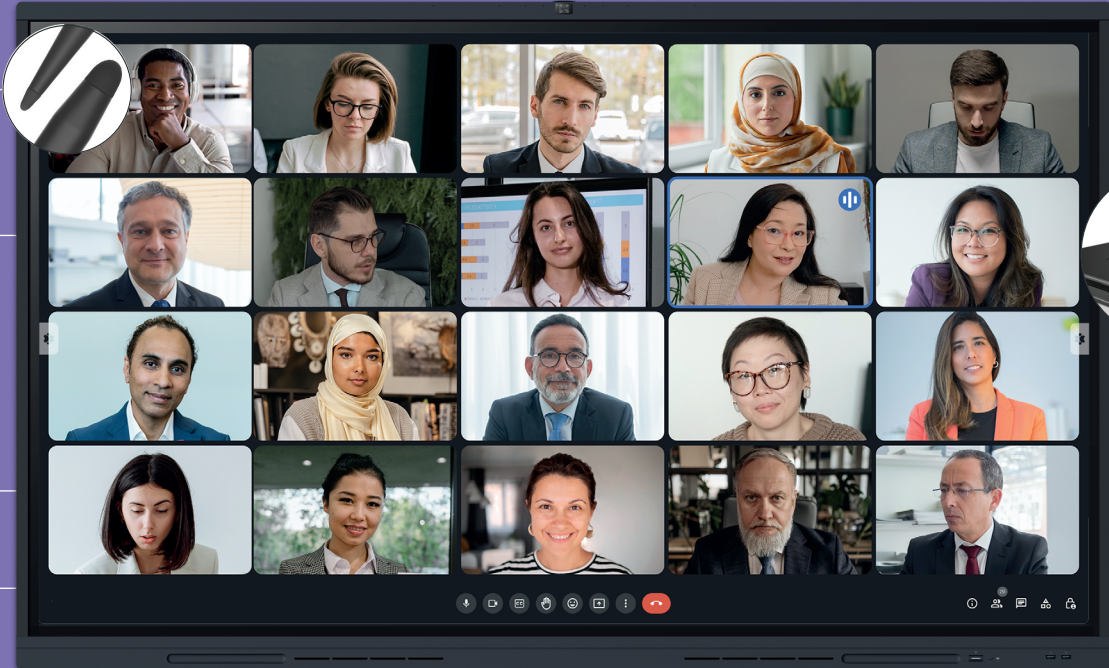


2 Stylets fins Double mine

Connectivité complète dont HDMI, USB Type-C

Coeur Android surpuissant

Résolution UHD (4K)



Caméra intégrée

Réseau de microphones

PC OPS (4K) Module i5 intégré dans l'épaisseur de l'écran

Haut-parleurs latéraux et subwoofer intégrés

Système d'exploitation Android

Grande qualité d'image Ultra-haute définition 4K (3840 x 2160 px)

Technologie LED Durée de vie de plus de 50 000 heures

Hotspot sans fil (un wifi dans toute la salle)

Accès rapide au Cloud par reconnaissance faciale (Google Drive ou OneDrive)

Différenciation doigt / stylet (sous Android et Windows)

Outils de visioconférence intégrés

Robuste (verre trempé antireflet de 3 mm)

Interactivité multi-utilisateur parfaite

Angle de vue extra-large 178°

Solutions interactives et collaboratives



L'écran Windows géant qui facilite vos visioconférences

Un écran tout-en-un pensé pour les professionnels

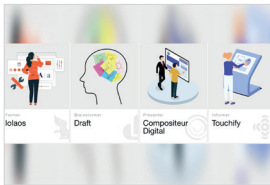
L'écran SpeechiTouch Visio Windows est conçu pour les réunions à distance comme en présentiel pour les professionnels de tous les métiers et horizons. Ergonomique, puissant et universel, il répond à la plupart des besoins de réunion (gestion de projet, brainstorming, support visuel, etc.)

Il solutionne également tous les freins empêchant les visioconférences de qualité en intégrant à la fois une puissance logicielle grâce à Windows et des outils de visioconférences stables sans paramétrage préalable.



La différenciation doigt / stylet

Cette technologie permet à l'écran interactif de différencier votre doigt du stylet sous Android et Windows. Plus ergonomique, la technologie de reconnaissance doigt/stylet se rapproche des habitudes des utilisateurs dans la vie « réelle ».



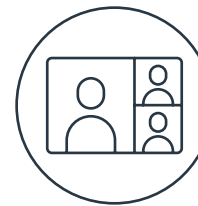
Suite logicielle professionnelle en option

Grâce au PC Windows intégré directement dans votre SpeechiTouch Visio, bénéficiez d'un accès privilégié à la suite logicielle pro Speechi : affichage dynamique, présentation interactive, logiciels de gestion de projets, etc.



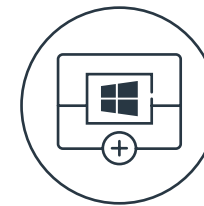
Les logiciels de visioconférence

Utilisez votre logiciel de visioconférence préféré grâce à la puissance de Windows, quel que soit le nombre de participants et la durée de la réunion : Zoom, Teams, Meet, etc.



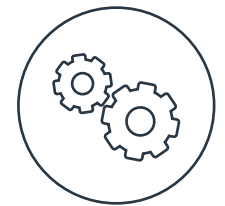
Des outils de visioconférence intégrés

Grâce à une caméra, des haut-parleurs et un réseau de microphones intégrés à votre écran, pas besoin d'ajouter de dispositifs supplémentaires pour réussir vos visios.



PC Windows intégré dans l'écran

Nativement, l'écran de visioconférence SpeechiTouch intègre un PC Windows i5 pour davantage de puissance, sans câbles apparents.



Boîte à outils de votre écran

Accessible en un geste, quel que soit le canal utilisé, la barre d'outils permet d'annoter tout ce qui est affiché à l'écran, de faire une capture de l'écran, d'afficher les sources...

Caractéristiques générales

Technologie tactile : Infrarouge
 2 stylets différenciés à pointe fine
 Nombre de touchés simultanés : 20
 Ratio écran : 16/9
 Revêtement en verre trempé antireflet
 Caméra intégrée 12 Mpx HD 101°
 Haut-parleur intégré + subwoofer : 2 x 12W + 15W
 8 micros intégrés captation à 8m
 OS Windows / Linux / Mac / Android / Chrome
 Clavier sans fil inclus

Garantie

3 ans de garantie retour atelier
 Option de garantie sur site disponible

Windows intégré

Core Intel i5 10210U
 Mémoire 8 GB
 SSD 256 GB
 Version Windows 10 pro

Android

Version 9.0
 CPU : Cortex A73 quad core
 GPU : Mali G52 MP2
 RAM : 4Go
 ROM : 32Go

Connectivité

USB 3.0, USB 2.0, USB Type-C, HDMI, VGA, RJ45, RS232