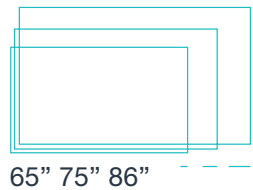


# SG+ S

Mehr als nur ein Display, ein Erlebnis für alle Ihre Einsatzzwecke  
**Vielseitig & Ergonomisch**

## Genießen Sie ein hochpräzises, erweitertes interaktives Erlebnis

- Eine neue Art der Interaktion mit einer vernetzten, sicheren und personalisierten Benutzeroberfläche dank Speechi Connect
- Millimetergenaue, hochpräzise Schreibtechnologie mit einer perfekten optischen Verbindung (Zero Bonding, kein Versatz)
- Das leistungsstarke und reaktionsschnelle Android 11-System bietet vielfältige Einsatzmöglichkeiten in Unternehmen und Bildungseinrichtungen
- Ein hochgradig interaktives, intuitives und umfangreiches Nutzererlebnis
- Von 65" bis 86": Ein passendes Arbeitswerkzeug für Ihren Besprechungs- oder Klassenraum



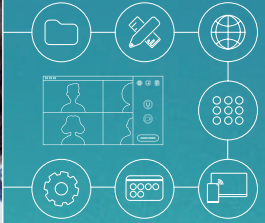
65" 75" 86"

<b>Android 11</b> 8GB RAM 64GB ROM	<b>Große Bildqualität</b> Ultra High Definition 4K	<b>SuperGlass Zero Bonding Technologie</b> < 1mm Genauigkeit	<b>Mikrofone und Lautsprecher</b> 2x16W + 16W (subwoofer)
<b>Speechi Connect Oberfläche</b>	<b>2 gefilzte Stifte mit differenzierender Spitze</b> < 3mm Durchmesser	<b>Bytello Share mirroring</b> Lizenz enthalten	<b>Interaktivität für mehrere Benutzer</b> 40 Touchpunkte
<b>Umfangreiche Werkzeugleiste und Multi-Windows</b>	<b>Dual-Band WLAN-Modul</b> enthalten	<b>OPS Windows PC oder 4K Android Google-zertifiziert</b> optional	<b>Eye Care-Technologie</b> mit zertifizierter Blaulicht Reduzierung

ST-XX-UHD-AND-HP-007-S

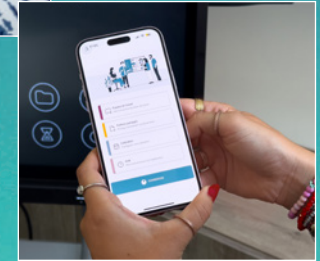
# SuperGlass+ S

Der Komfort von Papier, **die Vorteile von digitalen Medien**



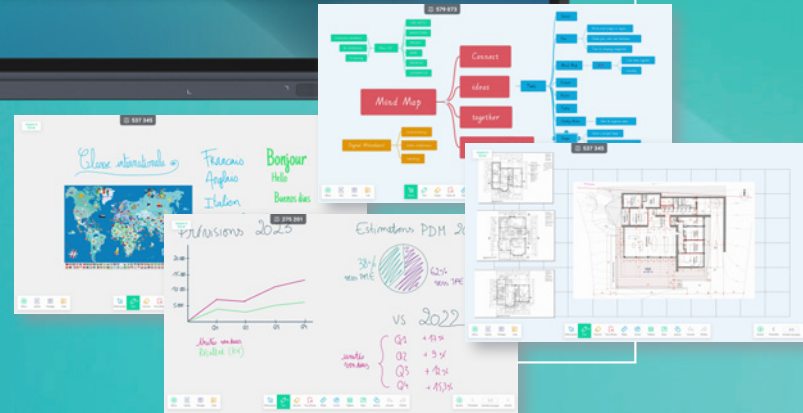
## Eine Erfahrung die zu Ihnen passt mit **Speechi Connect**

Eine vernetzte Plattform, um auf Ihrem Großdisplay Ihren Arbeitsbereich zuzugreifen. Eine schnelle und sichere Verbindung über Ihr Smartphone gewährleistet die Vertraulichkeit Ihrer Daten, da Ihr persönlicher Bereich überall mitreist. Verbinden, teilen und zusammenarbeiten mit einer Vielzahl von Werkzeugen: Video-konferenzen mit einem Klick, Werkzeugpalette, Dateitransfer... Das Display passt sich Ihren Anforderungen an und bietet maßgeschneiderte Nutzung.



## Note 2.0 Das unendliche digitale Whiteboard

Nutzen Sie in Besprechungen oder im Unterricht die Whiteboard-App Note 2.0, um Ihre Ideen zu präsentieren, zu illustrieren, zu kommentieren, zu skizzieren, zu organisieren, mit mehreren Händen zu brainstormen und Ihre Arbeit mit der großen Auswahl an verfügbaren Tools zu teilen.



## Gehen Sie noch einen Schritt weiter mit einem **Windows OPS**

Durch ein OPS in Ihrem Display erweitern Sie Ihre interaktiven Möglichkeiten mit wahlweise einer Windows Umgebung. So nutzen Sie Ihren gewohnten Arbeitsplatz und Ihre üblichen Programme auf dem riesigen Display (optional).



**Android:**  
Version 11  
CPU: A55 Quad core  
GPU: Mali G52 MP2  
RAM: 8GB / ROM: 64GB

**Touch-Technologie:**  
SuperGlass Hohe Präzision  
Schreiben: Finger/Stift  
Gleichzeitige Berührungen: 40

**Display:**  
Seitenverhältnis: 16:9  
Antireflexbeschichtung aus gehärtetem: 3mm  
Auflösung: 4K UHD

**Anschlüsse:**  
USB 2.0 and 3.0, USB Typ-C,  
USB TOUCH, HDMI, HDMI OUT (4K),  
RJ45 in/out, RS232, Audio in/out,  
VGA, SPDIF

**Sonstiges:**  
Mirroring: Bytello Share enthalten  
WLAN-Modul enthalten

**Unterstützte Betriebssysteme:**  
Windows XP-7-8-10-11/MAC/  
Android/Linux/Chrome

**Garantie:**  
5 Jahre Garantie

