

Connecter les gens avec la technologie

Série M

#clevertouch | info@speechi.net

SERIE M

Disponible en plusieurs tailles

65" | 75" | 86"

Un écran interactif avec des possibilités infinies. La gamme M, c'est des écrans design, fonctionnels, robustes avec une résolution 4K.

La gamme M inclut notre suite logicielle complète : LYNX Whiteboard, Snowflake, STAGE, Clevershare, la gestion à distance et le Cleverstore, faisant de cet écran une solution parfaite pour une classe.

Mirroring d'écran
Utilisez Clevershare ou AirServer pour partager du contenu depuis vos appareils personnels.

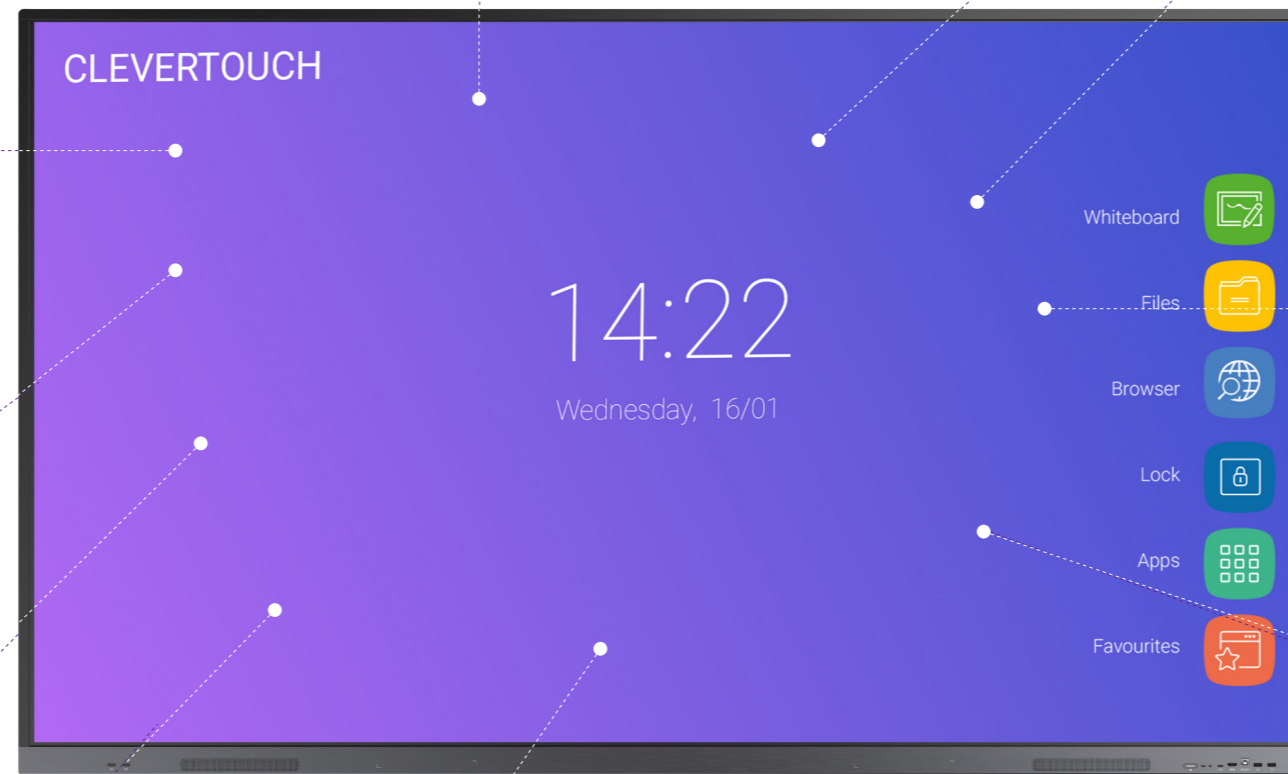
Outils d'annotation
Annotez les pages web, des documents, des applis ou le bureau de l'écran.

Surface ultra lisse
Pour une expérience d'écriture fluide.

Compatibilité
Windows,
Mac OS X,
macOS,
Chromebook.



Audio
Haut-parleurs avant 2x10w.



Mises à jour gratuites
Mises à jour Over-the-air gratuites. Profitez toujours des dernières fonctionnalités de l'écran.

Logiciel gratuit
L'offre logicielle incluse est gratuite.

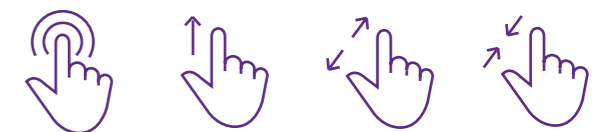
Navigateur Internet
Naviguez sur le web sans avoir à connecter un PC.

Connectivité
4 ports USB et la dernière génération du port USB-C.

Ports intégrés à la face avant du cadre
USB 2.0 x2
USB 3.0 x2
USB Type-C x1
HDMI x1
USB Touch x1
Bouton d'alimentation
Haut-parleurs avant 20w

Interface Utilisateur LUX

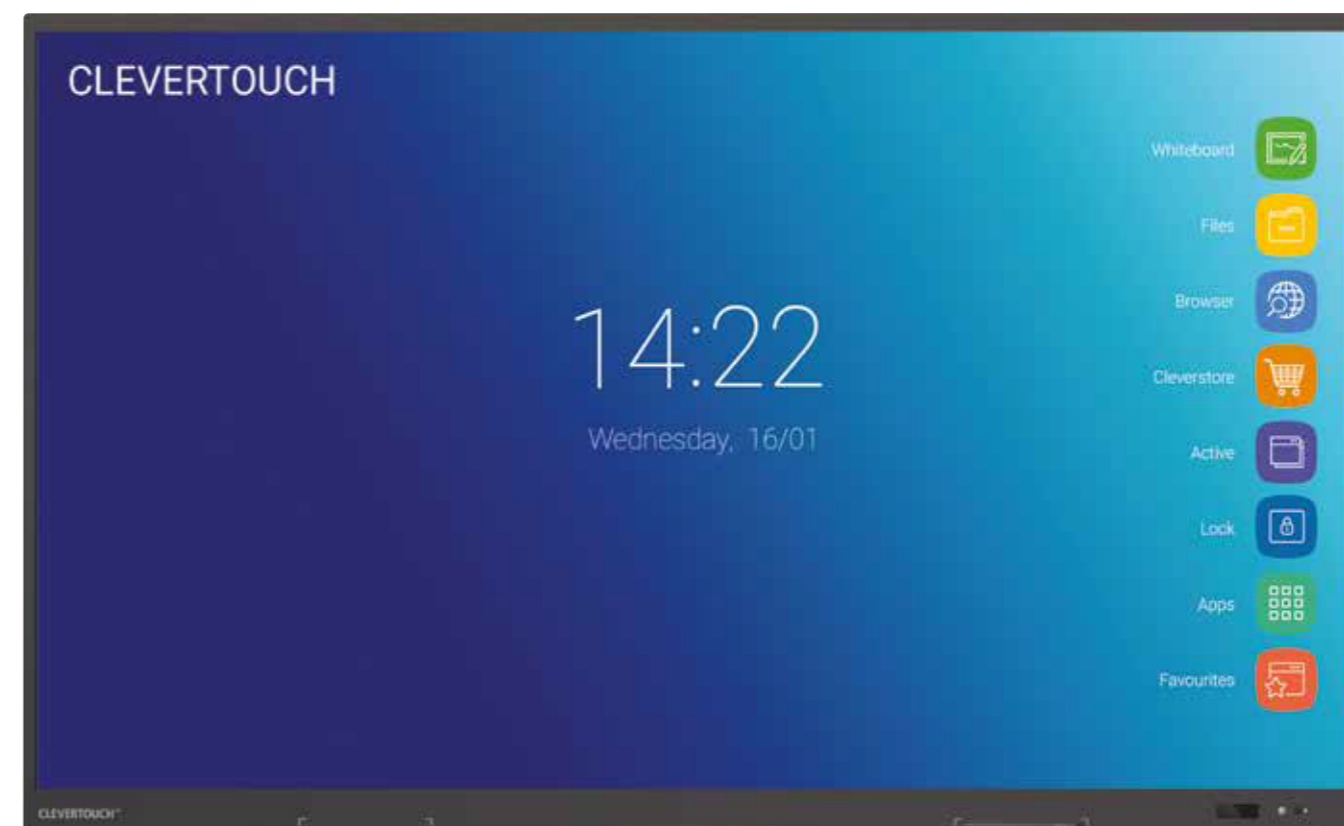
L'interface utilisateur LUX a été conçue pour être facile à utiliser et intuitive. Fonctionnant comme une tablette ou un smartphone, toutes les actions de l'écran se font en un seul clic ou swipe. Clevertouch a créé un système si simple que quiconque peut l'utiliser sans connaissance préalable, ni formation.



Clevershare

Collaborez simplement – connectez jusqu'à 50 appareils, y compris téléphones, tablettes et ordinateurs portables. Partage d'images, vidéos et sons sur écran interactif.

Grâce au touch-back pour un contrôle bidirectionnel, le présentateur a le contrôle total sur ce qui est partagé et peut afficher jusqu'à 4 écrans simultanément, augmentant la collaboration et la participation à chaque cours.



Partage de contenu avec n'importe quel appareil

Jusqu'à 50 appareils peuvent se connecter à votre écran Clevertouch et partager du contenu : des images, des vidéos et de l'audio. Désormais avec la fonction touch-back pour un contrôle bidirectionnel.

Le présentateur a le contrôle total sur ce qui est partagé et peut afficher jusqu'à 4 écrans simultanément sur l'écran interactif, augmentant la participation à chaque cours.

Mode Master

Ce mode optionnel vous permettra d'accepter ou de refuser manuellement depuis l'écran Clevertouch, lorsque quelqu'un tente de se connecter via Clevershare.

Chromecast et Airplay

Il existe une commande optionnelle à activer dans les paramètres, qui vous permettra ainsi de connecter votre appareil en mode natif.

Application Clevershare

Tout appareil peut télécharger l'application Clevershare et se connecter instantanément en tapant le code affiché sur l'écran Clevertouch. L'application Clevershare est téléchargeable gratuitement et compatible avec Android, iOS, Windows et Google Chrome.

Dongle Clevershare (en option)

Utilisez le dongle USB-C Clevershare pour partager du contenu. Pas besoin de télécharger une application ou un pilote, ce qui est idéal pour les établissements ou entreprises qui n'autorisent pas les téléchargements sur les appareils.

Comment se connecter

Vous pouvez vous connecter via l'application Clevershare si votre appareil se trouve sur le même réseau que le Clevertouch. Utilisez le mode avancé pour un cryptage supplémentaire de vos données. Il existe une option « Hotspot » si vous ne pouvez pas utiliser le réseau.



En option

Dongle Clevershare

Connexion USB-C

Compatible avec l'écran interactif IMPACT Plus 2

Fonctionne conjointement avec l'application Clevershare



Application Clevershare

Fonctionne sur tous les appareils

Téléchargement gratuit

Compatible avec les appareils Android, Windows, iOS et Chrome



Augmenter l'intérêt et la participation des élèves

Cleverstore

Il est facile de retenir l'attention des élèves lorsqu'il y a quelque chose de nouveau à l'écran. Nous avons soigneusement choisi des applications à visée éducative et pédagogique correspondant aux différents apprentissages inscrits au programme scolaire.

Des applications pour tous

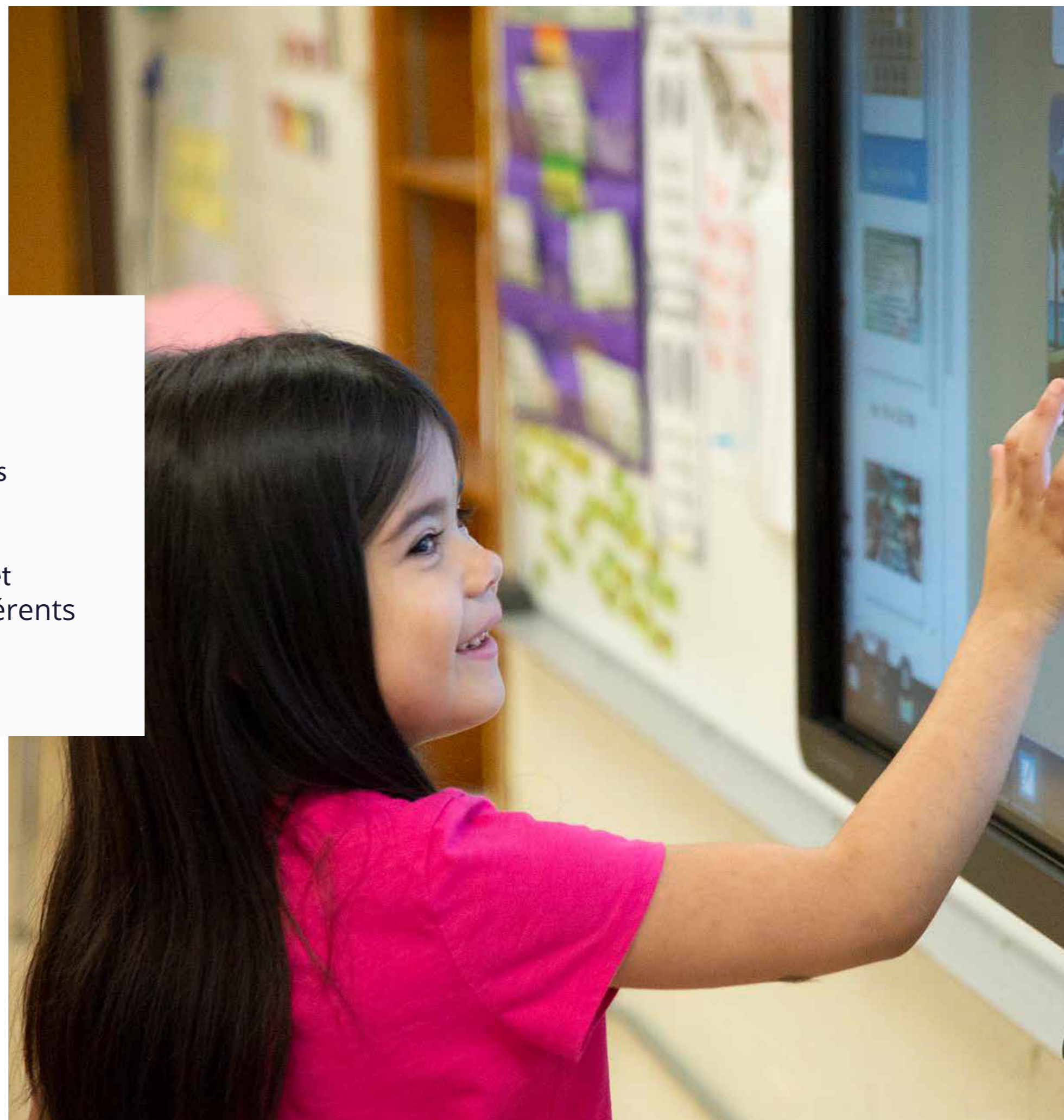
Avec des applications pour tous les âges et dans la plupart des matières, il y a une multitude de choix pour vous aider dans vos cours. Du codage aux mathématiques, en passant par l'alphabétisation et les sciences, sans oublier les jeux et les histoires, Cleverstore a tout ce dont vous pourriez avoir besoin.

Deux langues

Non seulement la plupart de nos applications sont disponibles dans plusieurs langues, mais certaines prennent également en charge deux langues, ce qui vous permet d'enseigner des langues telles que le français, l'espagnol et l'allemand en même temps.

Un environnement de confiance

Notre équipe vérifie chaque application soumise au Cleverstore pour s'assurer qu'elle ne contient pas de contenu inapproprié. Nous voulons permettre aux enseignants de télécharger des applications sous la forme de ressources pédagogiques : toutes les applications sont donc adaptées à la salle de classe.



Un tableau blanc numérique avec une large sélection d'outils pour écrire et dessiner.

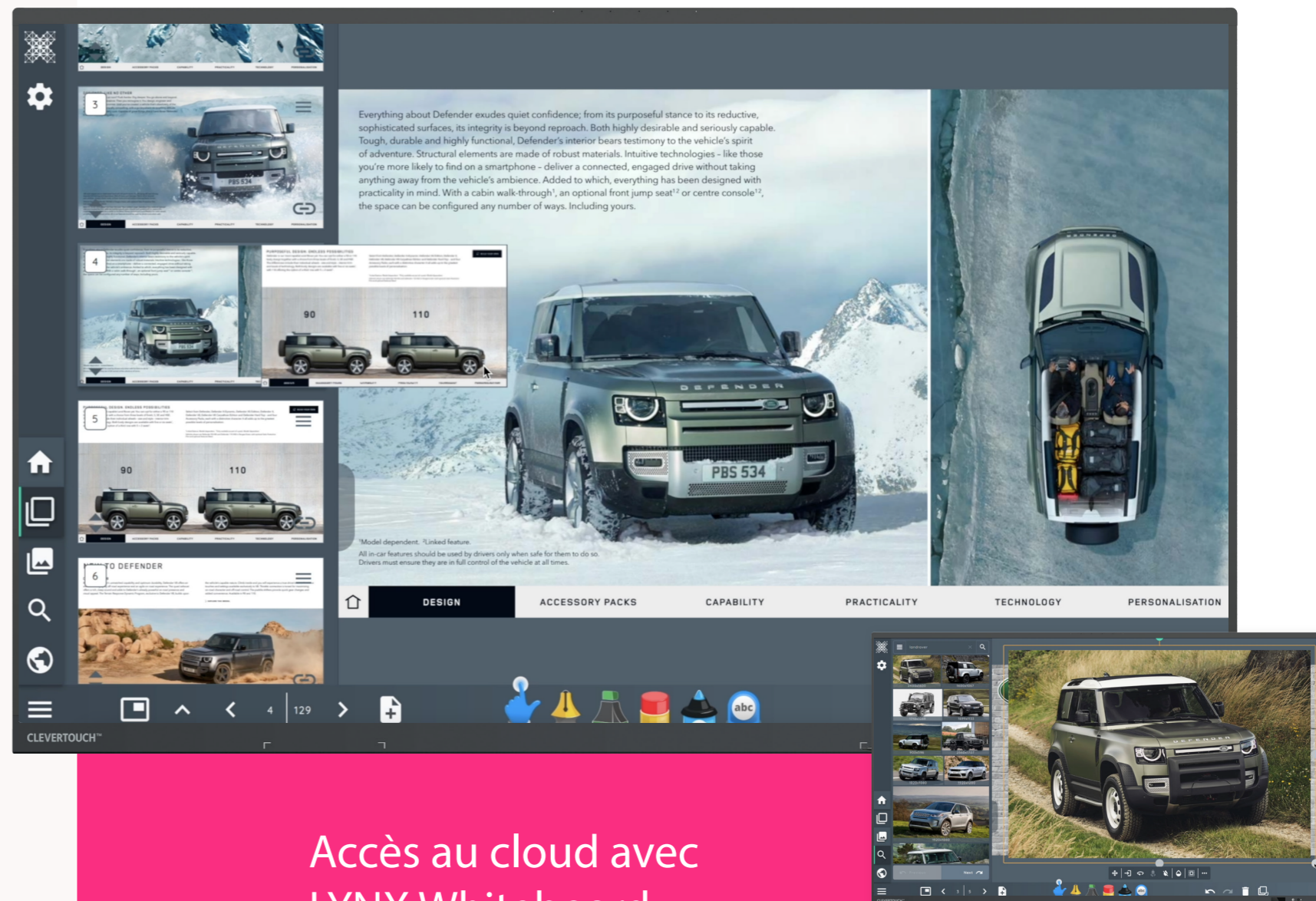
LYNX Whiteboard

Changez votre façon de présenter. Avec Lynx Whiteboard, les possibilités sont infinies. Plus qu'une simple appli de tableau blanc, LYNX Whiteboard a été conçu pour les écrans tactiles avec une interface simple et efficace.

Grâce au tactile, créez vos présentations très simplement dans LYNX Whiteboard. Importez vos anciennes ressources, comme des fichiers PowerPoint ou PDF, sans problème.

Importez n'importe quel type de média dans votre présentation. Il se lancera sans que vous ayez à ouvrir une nouvelle fenêtre pour visionner pages web, vidéos ou images.

Divisez votre écran en deux de façon à afficher votre navigateur web en regard de votre présentation.



Accès au cloud avec LYNX Whiteboard

Accédez au cloud et connectez-vous de n'importe où

Téléchargez et chargez

Connectez-vous sur n'importe quel Clevertouch et téléchargez vos fichiers LYNX.

Synchronisation avec d'autres drives basés sur le cloud

Accédez au contenu de votre Dropbox, OneDrive, LYNX Cloud ou Google Drive et insérez-le directement dans vos leçons.



Grâce à AirServer, vous pouvez partager le contenu de votre appareil personnel sur l'écran interactif Clevertouch sans avoir besoin de télécharger d'application.

Caractéristiques principales

AirPlay

Compatible avec les appareils macOS, iOS et iPadOS.

AirServer prend en charge le mirroring d'AirPlay, les médias et l'audio.

Appairage Bluetooth.

Prise en charge du code PIN, du mot de passe et invitation pour les connexions entrantes.



Google Cast

Compatible avec les appareils Android et Chrome OS, incluant les navigateurs Edge et Chrome.

AirServer prend en charge le mirroring de Google Cast et les médias (diffusion à partir des applications).

La diffusion à partir d'applications est également disponible sur iOS et iPadOS. Le contenu protégé est pris en charge si le périphérique hôte prend en charge la gestion des droits (DRM).

Google Cast ne prend pas en charge le code PIN, mais AirServer propose une option d'invitation pour accepter les connexions entrantes.



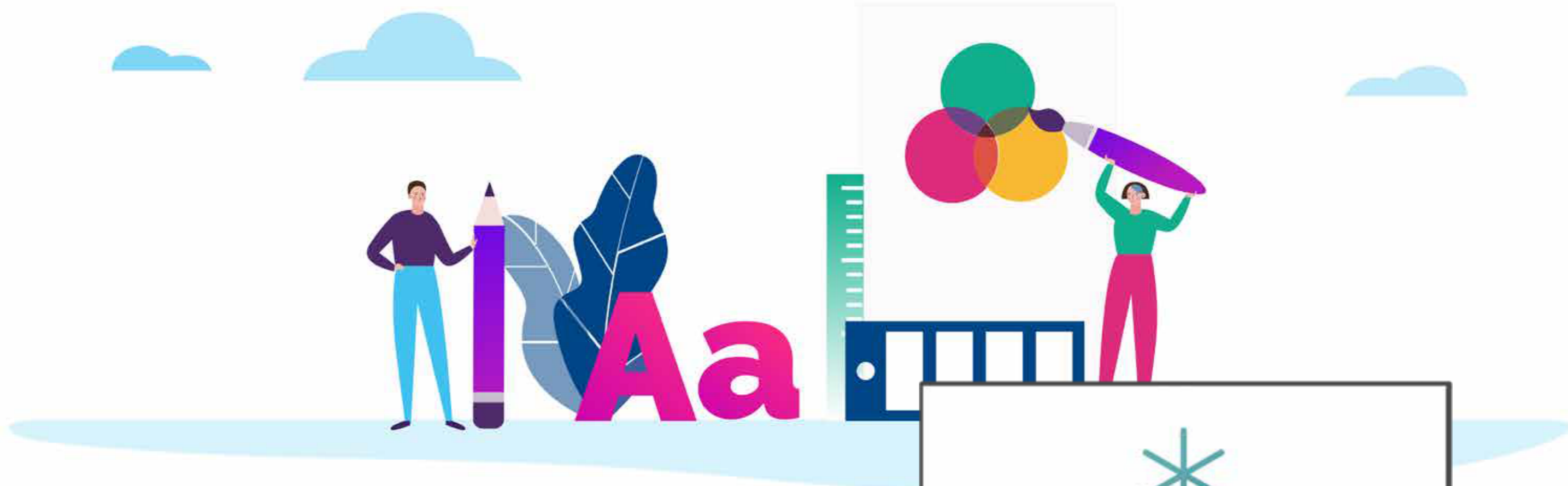
Miracast

Compatible avec les appareils Windows 10 et certains appareils Android (Samsung, LG, Huawei, entre autres).

AirServer prend en charge le tactile (UIBC) et le curseur de la souris séparément pour réduire la latence perçue.

Prise en charge du code PIN et invitation pour les connexions entrantes.





Snowflake

Un logiciel éducatif qui apporte du dynamisme à votre enseignement et renforce la participation en classe grâce à un mode interactif. Snowflake permet aux enseignants et aux élèves de conter de façon interactive et immersive les histoires qui s'inscrivent parfaitement au programme scolaire. Il donne accès à une communauté sûre pour la collaboration en ligne et en petits groupes, et permet un enseignement personnalisé, rendant le programme scolaire pertinent pour chacun des élèves.



Zones

Snowflake est le seul logiciel à visée éducative qui vous permet de diviser votre écran tactile en zones indépendantes et personnalisées. Snowflake transforme la salle de classe en un environnement d'apprentissage actif, amusant, motivant et stimulant.

Apprentissage personnalisé

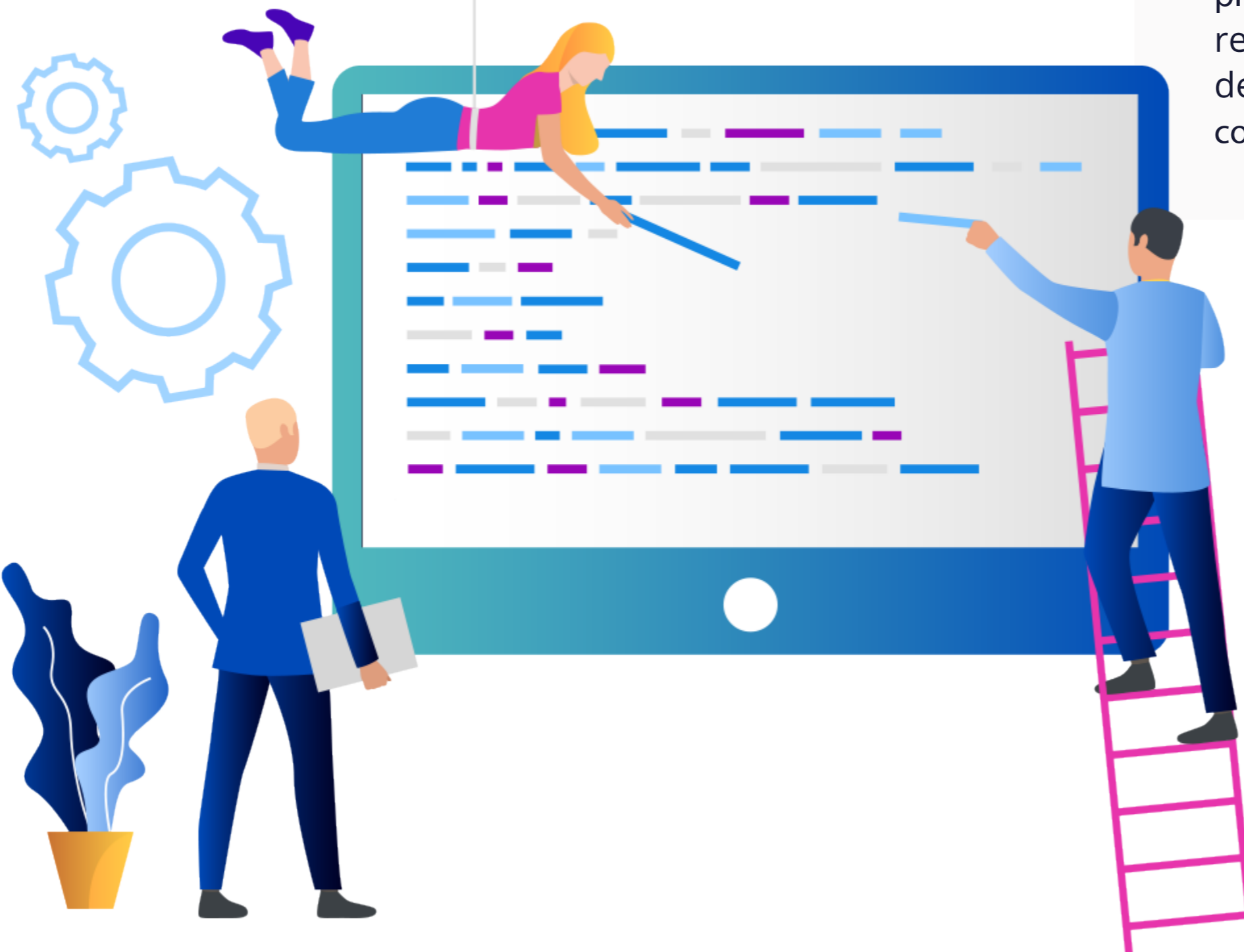
Avec sa version en ligne, Snowflake propose un système d'apprentissage dynamique, adapté pour personnaliser les leçons. Il permet aux enseignants de choisir les ressources pédagogiques qui conviennent le mieux à leurs élèves et d'afficher différents contenus et activités à l'écran.

Fournir les bons modules

Chaque âge et chaque matière requièrent des besoins différents ; Snowflake propose un configurateur unique qui permet à l'administrateur informatique de l'école de sélectionner les modules appropriés à la fois pour les outils et le contenu dont les enseignants ont besoin.



halten Sie Ihre
Clevtouch-Diplay,
buelle APP-Einstellungen



Prendre les commandes

Gestion à distance

Les services et les administrateurs informatiques peuvent prendre le contrôle, sans avoir à quitter leur bureau. Contrôlez plusieurs écrans interactifs Clevertouch en reliant votre flotte à votre compte MDM de gestion à distance, afin de pouvoir les contrôler depuis n'importe où.

Mettre à jour ou supprimer des applications

Grâce à la fonctionnalité permettant d'ajouter des fichiers .apk à certains ou à tous vos écrans Clevertouch, votre organisation dispose toujours des dernières applications disponibles.

Mises à jour instantanées Over-the-Air (OTA)

Les mises à jour OTA sont effectuées en un clic pour obtenir les derniers correctifs sur votre écran. Nous ne vous ferons jamais payer les mises à jour OTA.

Consulter les informations de vos écrans

Les responsables informatiques peuvent prendre les commandes sans avoir à quitter leur bureau. Consultez les informations de chacun des écrans Clevertouch, visualisez l'affichage en temps réel, modifiez les paramètres ou redémarrez les appareils à distance.

Regrouper et étiqueter

Si vous avez désigné un groupe d'écrans à un service en particulier, vous pouvez déployer les mêmes applications et paramètres sur ces écrans, afin qu'ils soient uniformes pour tout le monde dans ce service.



Affichage

Tailles disponibles	65" 4K	75" 4K	86" 4K
Type d'écran	VA	VA	IPS
Temps de réponse	6.5ms	8.5ms	8ms
Ratio d'affichage	16:9		
Aire d'affichage HxV (mm)	1428.48 x 803.52	1650.24 x 928.26	1895.04 x 1065.96
Taille du pixel (mm)	0.372 x 0.372	0.42975 x 0.42975	0.4935 x 0.4935
Résolution (HxV)	3840 x 2160		
Couleurs d'affichage	1.07B (10bit)		
Fréquence de rafraîchissement	60Hz		
Ratio de contraste	5000:1	4000:1	1200:1
NTSC	72%		
Angle de vue	178° (H/V)		
Unité de rétro-éclairage	DLED		
Luminosité avec verre (min)	350 cd/m ²	350 cd/m ²	300 cd/m ²
Luminosité avec verre (typ)	350 cd/m ²	350 cd/m ²	300 cd/m ²
Durée de vie de l'écran	30 000 heures		

Système

Version du système	Android 8.0
RAM	3G
ROM	32G
CPU	A73 x 2 + A53 x 2
GPU	Mali G51 x 2

Interactivité

Technologie tactile	Reconnaissance infrarouge
Outil tactile	Styler passif infrarouge
Précision	+/- 2mm
Nombre de points de contact	20 points de contact
Taille minimale de l'objet	3mm
Hauteur d'écriture	≤3mm
Résolution de l'interpolation	32768 (W) x 32768 (D)
Temps de réponse	≤10ms
Système	Windows 10/Windows 8/Windows 7/Android/Windows XP Linux/Mac OS X/Chrome

Audio

Canal audio	2.0
Puissance de sortie	2 x 10W

Puissance

	65" 4K	75" 4K	86" 4K
Puissance requise	100-240V ~50/60Hz 3.0A	100-240V ~50/60Hz 3.5A	100-240V ~50/60Hz 5.0A
Puissance (max.)	300W	350W	500W
Consommation électrique (en veille)	≤0.5W		

Connectivité

HDMI IN	4
HDMI OUT (optionnel)	1
USB	8
USB Type-C	1
TOUCH	3
VGA IN	1
AUDIO IN	1
AUDIO OUT	1
SPDIF	1
RS232	1
RJ45 IN	1
RJ45 OUT	1

Caractéristiques physiques

	65" 4K	75" 4K	86" 4K
Dimensions L x W x H (mm)	1489 x 897 x 88	1709 x 1020 x 87	1957 x 1160 x 86
Dimensions (emballage) L x W x H (mm)	1628 x 208 x 1005	1863 x 225 x 1140	2112 x 280 x 1283
Épaisseur de la machine et du support mural	118mm (WIB9060G)	117mm (WIB9060G)	116mm (WIB9060G)
Vis pour suspension murale (mm)	M8 x 25		
VESA (mm)	600 x 400	800 x 400	800 x 600
Poids net sans emballage (kg)	38.85	52.85	TBD
Poids avec emballage (kg)	48.75	67.75	TBD

Accessoires

Câble d'alimentation	x1
Câble HDMI	x1
Câble USB touch (Type A-B)	x1
Télécommande	x1
Styler	x2

Conformité et certification

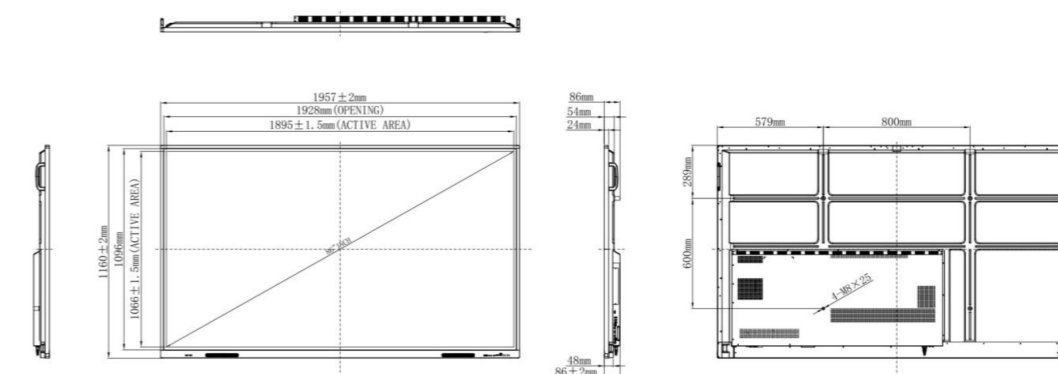
Certification réglementaire CE, FCC, UL, Energy Star & EEC

Conditions de fonctionnement

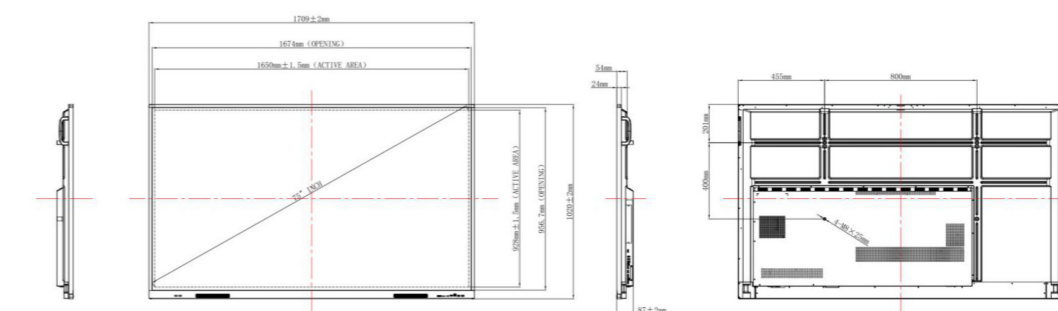
Température pour fonctionnement	0°C ~ 40°C
Humidité pour fonctionnement	10% ~ 90%RH
Température pour stockage	-20°C ~ 60°C
Humidité pour stockage	10% ~ 90%RH
Altitude	En-dessous de 5000 mètres

Conditions de fonctionnement

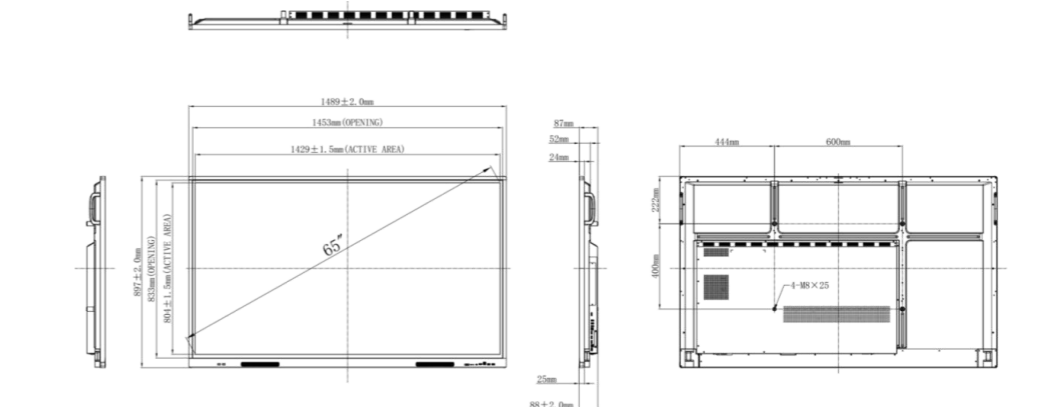
Module PC	OPS42A
Module sans fil	SI01



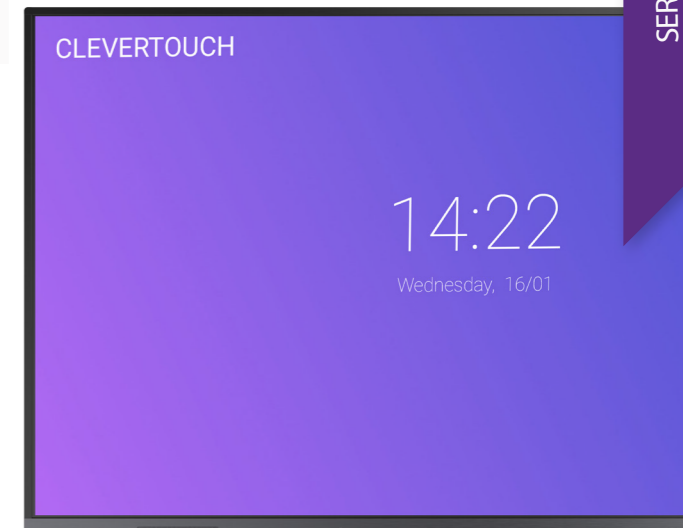
65"



75"



86"





Nous contacter
pour en savoir plus

info@speechi.net