

Connecter Studuino sur Windows 10 et 11

Suivez les étapes suivantes si vous avez déjà téléchargé et installé le pilote ci-dessous dans votre système : <https://www.artec-kk.co.jp/studuino/en/studuino.php>

Avant toute chose, assurez-vous que le Studuino est connecté au PC en utilisant un câble USB :

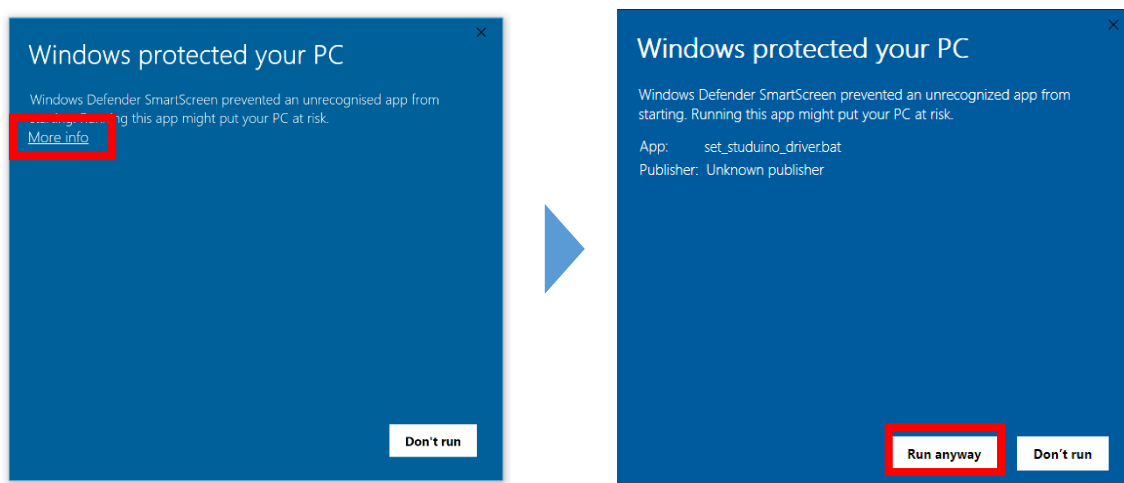
1. Téléchargez le fichier .zip ci-dessous pour une utilisation hors-ligne.

<https://www.artec-kk.co.jp/studuino/data/tool/StuduinoDriverSelector.zip>

2. Dézippez le fichier, puis faites un clic droit sur **set_studuino_driver.bat** et choisissez **Exécutez en tant qu'administrateur**.

PL23XX_Prolific_DriverInstaller_v206	2022/09/21 15:14
python-3.10.6-embed-amd64	2022/09/21 15:14
temp	2022/09/21 15:14
driver_controller.py	2022/09/21 15:14
set_studuino_driver.bat	2022/09/21 15:14

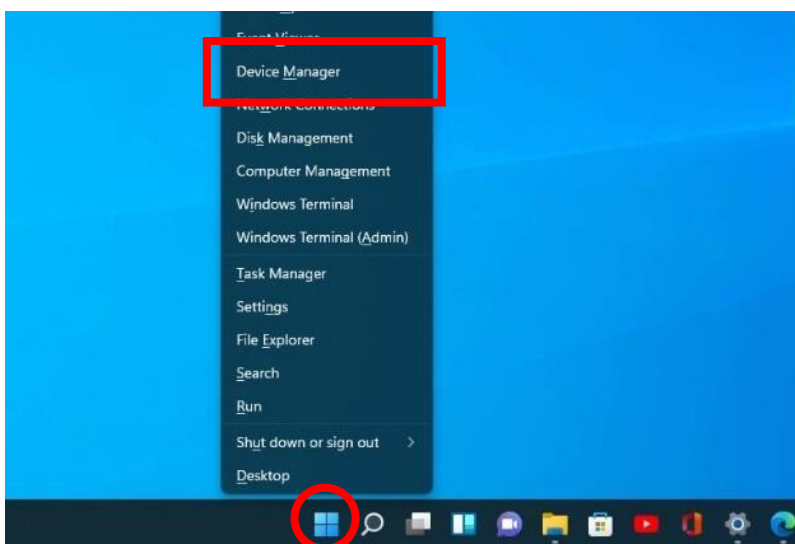
3. Si vous voyez l'écran indiquant **Windows a protégé votre PC** ci-dessous, cliquez sur **Plus d'infos** avant de cliquer sur **Exécutez quand même**.



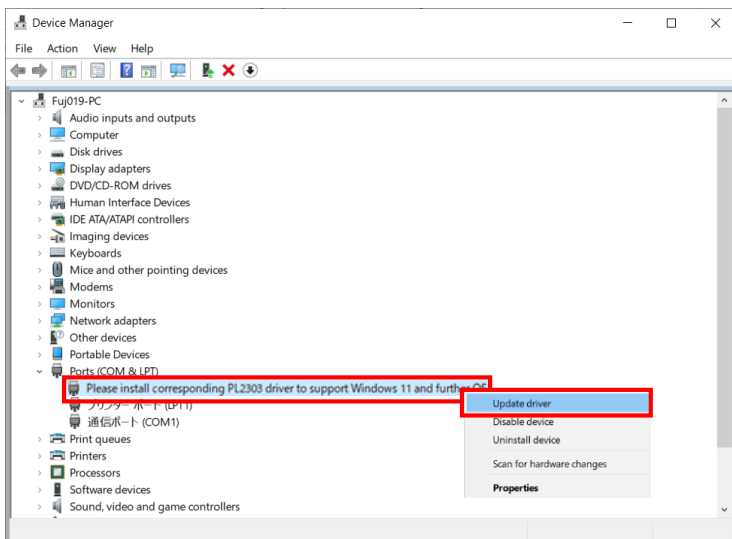
4. Quand vous voyez le message **Autorisez-vous cette application à effectuer des modifications sur votre système ?** cliquez sur **Oui**.

5. Vous verrez une fenêtre vous demandant **Cliquez pour continuer...**, cliquez sur **Entrée**.
Si vous n'avez pas les droits administrateurs, suivez les étapes suivantes pour installer le pilote :

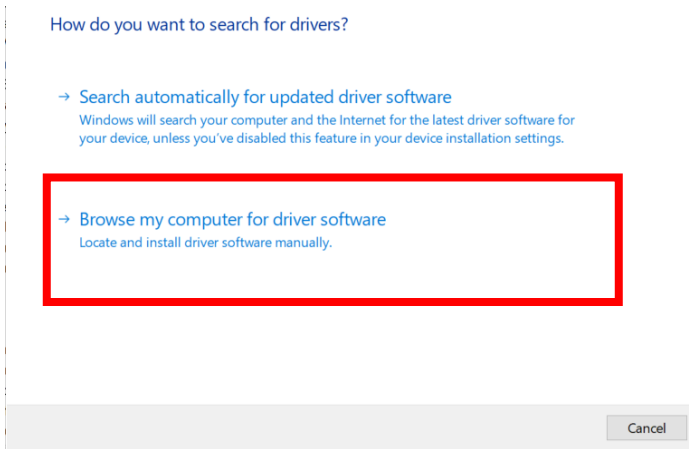
1. Cliquez sur **Démarrer** et sélectionnez **Gestionnaire de périphériques** :



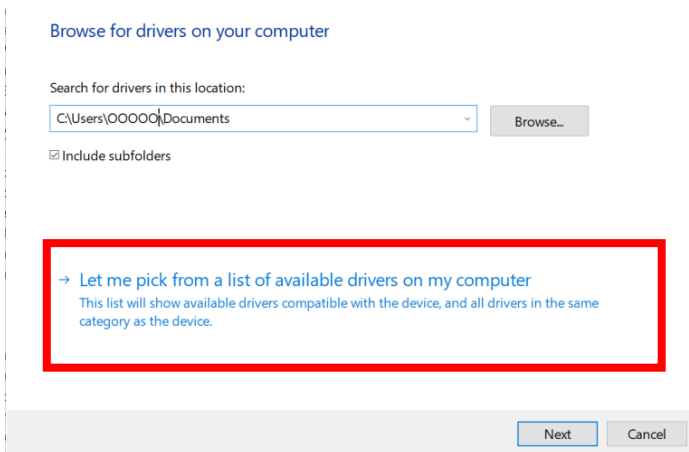
2. Cliquez sur > pour **Ports** et vous verrez une image similaire à celle ci-dessous. Faites un clic droit sur **Installer ... Windows 11 et nouvel OS** et choisissez **Mettre à jour le pilote**.



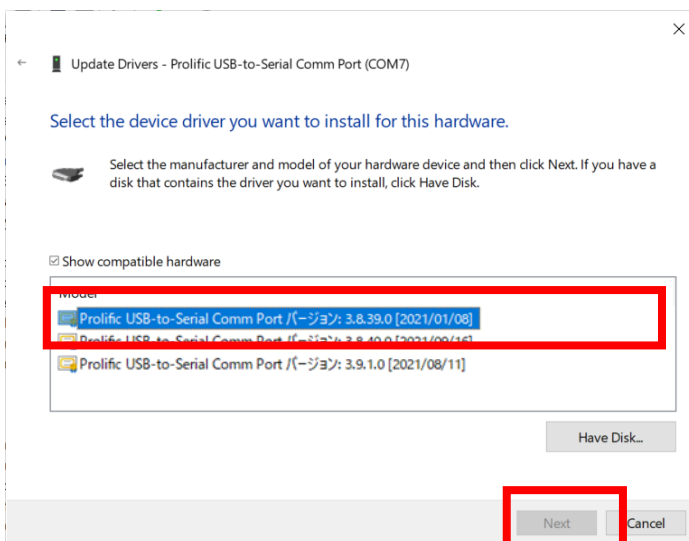
3. Choisissez la 2e option :



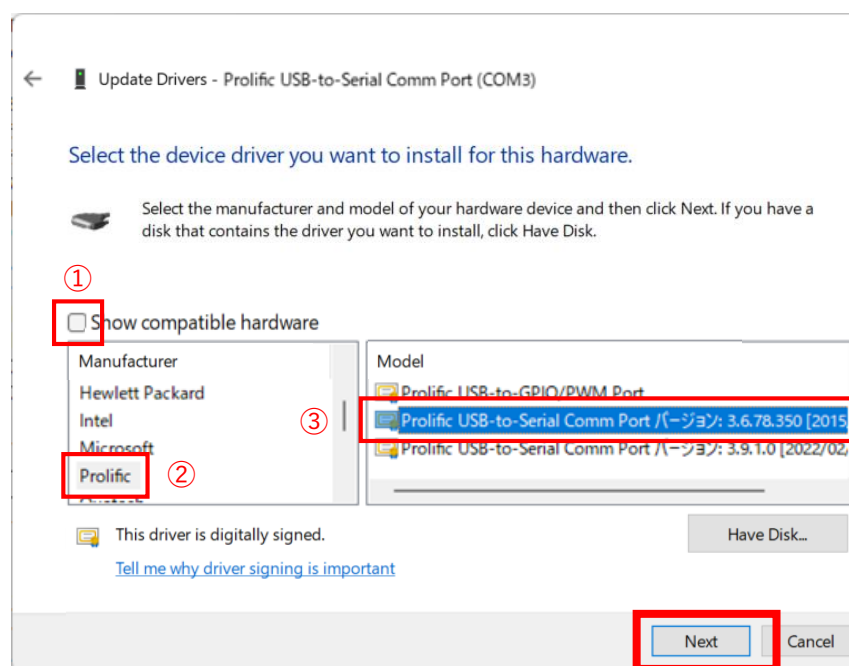
4. Choisissez la 2e option :



5. Choisissez **Prolific ... Version: 3.8.39.0 [2021/01/08]** sur la liste des matériels compatibles et cliquez sur **Suivant**.



- ★1 : Si vous ne voyez pas la version 3.8.39 ou antérieure :
- Téléchargez le pilote à partir de l'url ci-dessous et suivez la procédure à partir de l'étape 1 : <https://www.artec-kk.co.jp/studuino/en/studuino.php>
 - Veuillez noter que le pilote version 3.8.40 ou suivante (comme 3.8.40 ou 3.9.1) ne fonctionnera pas avec Studuino.
- ★2 : Si vous voyez seulement **Prolific USB-to-Serial Comm Port** sans un numéro de version et ne pouvez sélectionner autre chose :
- Installez un pilote compatible avec Studuino et suivez les étapes ci-dessous :
 - ① Décochez la case **Montrer le matériel compatible**.
 - ② Choisissez **Prolific** dans la colonne gauche
 - ③ Déroulez la liste de modèles à droite. S'il y a plusieurs pilotes commençant par **Prolific USB-to-Serial Comm Port**, choisissez celui en haut / le premier avant de cliquer sur **Suivant**.



6. Après avoir terminé la mise à jour, vous devriez voir l'écran ci-dessous.

★ Le port (COM7) sera peut-être différent sur votre appareil.

