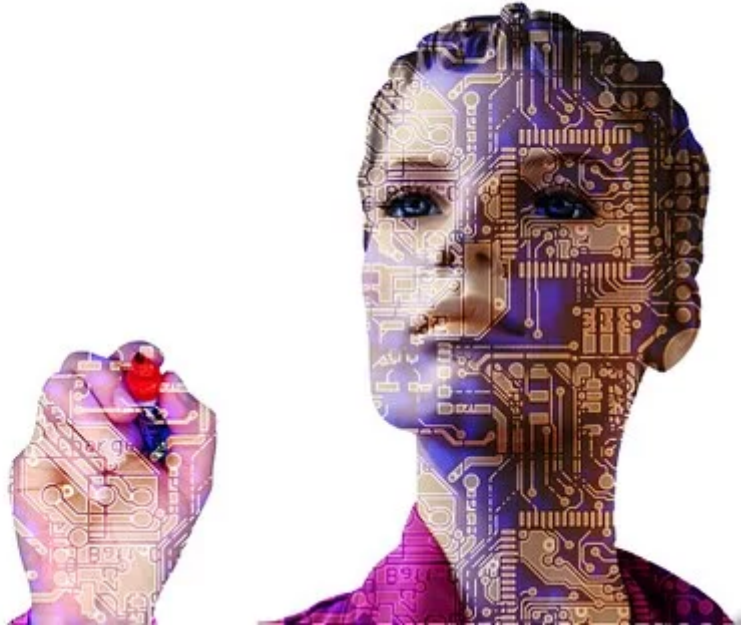


# Algora débarque à Metz

Par **Douaâe KAMAL IDRISI** - 6 février 2020



**L'enseigne Speechi, spécialisée dans le développement de solutions interactives et logicielles, a ouvert une nouvelle école Algora à Metz.**

Inaugurée le 23 janvier dernier, elle est implantée dans le centre de formation Leading Language Institute de Norroy-Le-Veneur. Le réseau Algora compte actuellement une centaine d'écoles et a pour vocation d'initier les enfants – à partir de l'âge de six ans – à la robotique et à la programmation informatique.

L'objectif étant de faire comprendre aux petits l'univers connecté dans lequel on vit et d'informer ainsi les futurs citoyens sur les manières propices d'évolution. Le cursus permet alors aux plus jeunes de résoudre des exercices de codage en se basant sur une approche ludique. Il s'agit de construire des robots à base de briques connectées. Une bonne occasion pour programmer tout en s'amusant !

**Douaâe KAMAL IDRISI**