



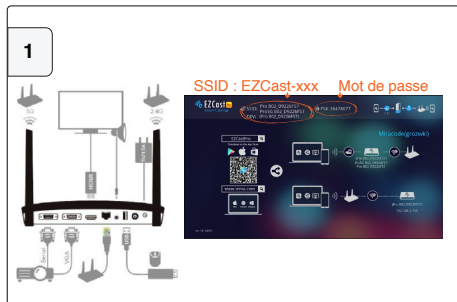
Lancement rapide de votre composant EZCast Pro

Clicker « Plug & Play » pour Boîtier Wi-Fi miroir B02

Pour

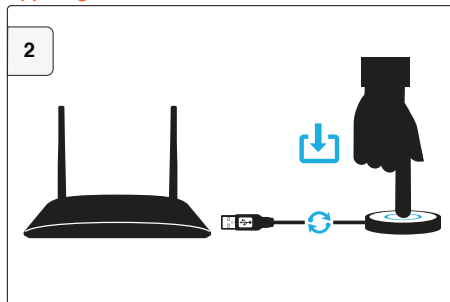
Manuel complet : www.speechi.net/support/ezcast

Branchement



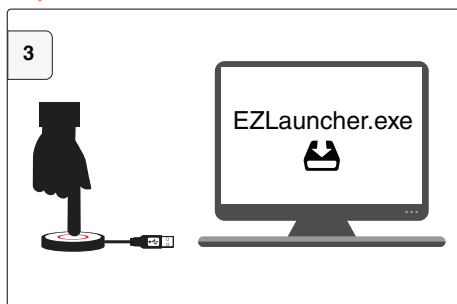
1 Branchez votre boîtier Wi-Fi miroir B02. Vérifiez que la LED bleue de votre boîtier Wi-Fi miroir B02 est allumée. Le nom du composant EZCast Pro et le mot de passe sont affichés en haut de l'écran de projection.

Appairage du Clicker sur le Boîtier Wi-Fi miroir B02



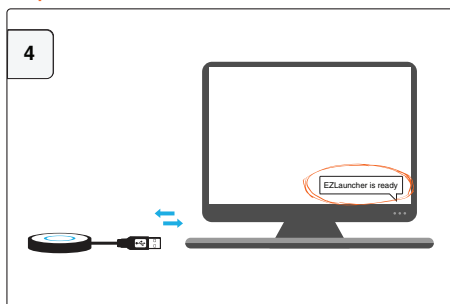
2 Connectez le clicker au boîtier, la LED du clicker devient rouge (une icône « clicker » apparaîtra sur l'écran), pressez le bouton du clicker et l'appairage s'effectuera. La LED devient bleue une fois l'appairage effectué. **Cet appairage n'est à effectuer qu'une seule fois**

Installation et connexion du Clicker sur votre PC Etape 1



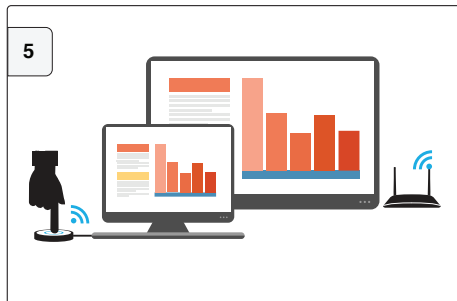
3 Connectez le clicker sur votre PC, un lanceur d'application est à installer. Suivez les instructions et exécutez le lanceur d'application. **L'installation du lanceur d'application et la connexion ne sont à effectuer qu'une seule fois par PC.**

Installation et connexion du Clicker sur votre PC Etape 2



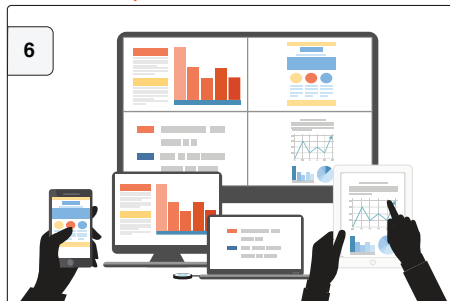
4 Une fois le lanceur d'application installé, la LED du clicker est toujours rouge, pressez le bouton du clicker pour procéder à la connexion sur votre PC. La LED devient bleue une fois la connexion effectuée. Débranchez et rebranchez votre clicker sur votre PC.

Utilisation du Clicker sur votre PC



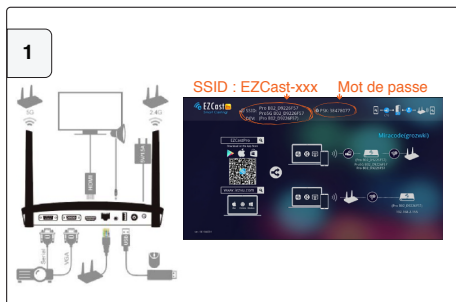
5 Prenez le contrôle de la présentation d'un clic, toujours sous l'autorité de l'hôte (Créateur de session). Pressez une seconde fois pour quitter le partage d'écran ou débranchez simplement votre clicker pour quitter.

Collaborer à plusieurs en simultanément d'un clic



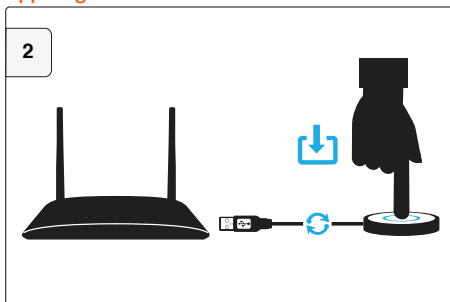
6 Il vous est possible de vous connecter à l'aide de vos « Clickers » jusqu'à 4 personnes en simultanément. L'écran de projection se divisera alors en 4 écrans partagés, vous pouvez prendre le contrôle de la projection d'un clic toujours sous l'autorité de l'hôte (Créateur de session).

Branchement



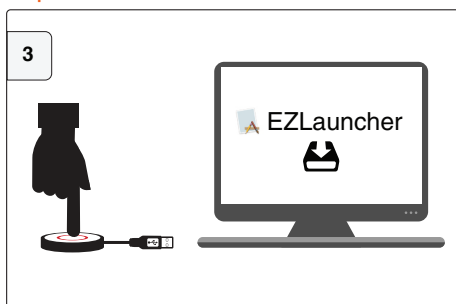
Branchez votre boîtier Wi-Fi miroir B02. Vérifiez que la LED bleue de votre boîtier Wi-Fi miroir B02 est allumée. Le nom du composant EZCast Pro et le mot de passe sont affichés en haut de l'écran de projection.

Appairage du Clicker sur le Boîtier Wi-Fi miroir B02



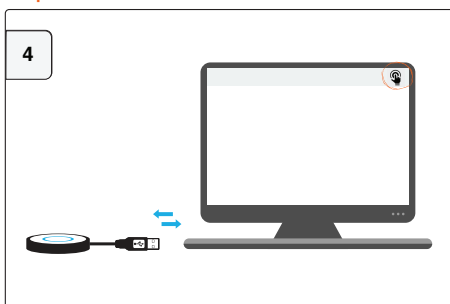
Connectez le clicker au boîtier, la LED du clicker devient rouge (une icône « clicker » apparaîtra sur l'écran), pressez le bouton du clicker et l'appairage s'effectuera. La LED devient bleue une fois l'appairage effectué. **Cet appairage n'est à effectuer qu'une seule fois**

Installation et connexion du Clicker sur votre Mac Etape 1



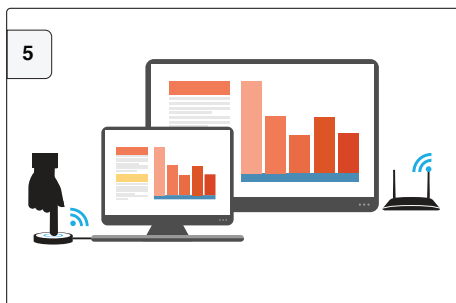
Connectez le clicker sur votre Mac, un lanceur d'application est à installer. Suivez les instructions et exécutez le lanceur d'application. **L'installation du lanceur d'application et la connexion ne sont à effectuer qu'une seule fois par Mac.**

Installation et connexion du Clicker sur votre Mac Etape 2



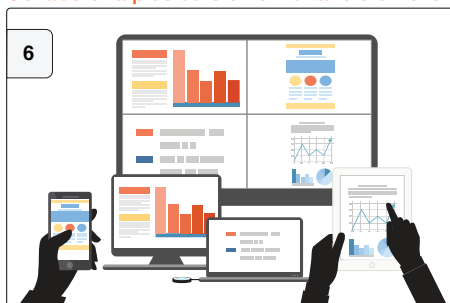
Une fois le lanceur d'application installé, la LED du clicker est toujours rouge, pressez le bouton du clicker pour procéder à la connexion sur votre Mac. La LED devient bleue une fois la connexion effectuée. Débranchez et rebranchez votre clicker sur votre Mac.

Utilisation du Clicker sur votre Mac



Prenez le contrôle de la présentation d'un clic, toujours sous l'autorité de l'hôte (Créateur de session). Pressez une seconde fois pour quitter le partage d'écran ou débranchez simplement votre clicker pour quitter.

Collaborer à plusieurs en simultanément d'un clic



Il vous est possible de vous connecter à l'aide de vos « Clickers » jusqu'à 4 personnes en simultanément. L'écran de projection se divisera alors en 4 écrans partagés, vous pouvez prendre le contrôle de la projection d'un clic toujours sous l'autorité de l'hôte (Créateur de session).



Pour Windows et Mac : voir le manuel complet téléchargeable sur www.speechi.net/support/ezcastr



Une question ?

Support en ligne : www.speechi.net/support/ezcastr ou email : support@speechi.net.