

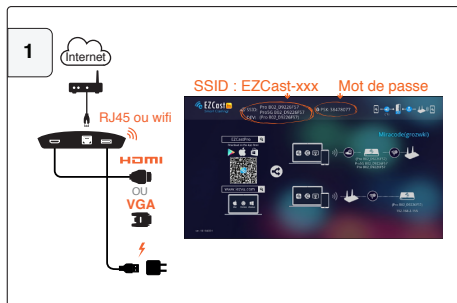


Lancement rapide de votre composant EZCast Pro Boîtier Wi-Fi miroir B01

Pour  Android 4.0 ICS et plus

Manuel complet : www.speechi.net/support/ezcast

Branchement



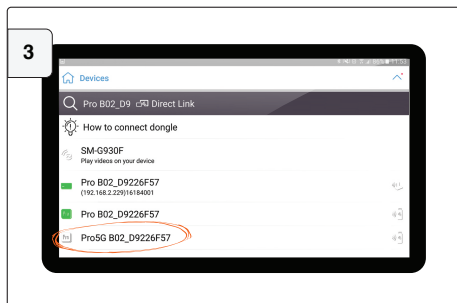
Branchez votre matériel EZCast Pro. Vérifiez que la LED bleue est allumée. Le nom du composant EZCast Pro et le mot de passe sont affichés en haut de l'écran de projection.

Téléchargement de l'application EZCast Pro



Téléchargez l'application EZCast Pro sur Play Store.

Connexion de votre tablette Android



Ouvrez l'application EZCast Pro. Cliquez ensuite sur le type de connexion souhaitée en sélectionnant le composant EZCast Pro et en entrant le mot de passe (ici connexion au réseau 5Ghz du matériel EZCast Pro si votre appareil est compatible)

Application EZCast



Cette Application vous permet de projeter à l'écran et de partager avec votre audience des fichiers tels que des documents, photos, vidéos, etc...

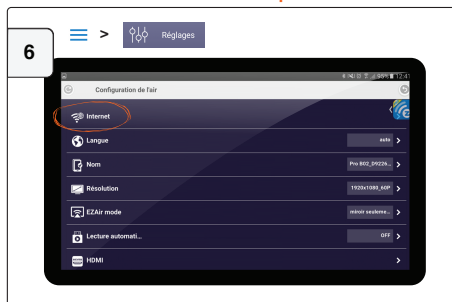
Voir manuel complet : www.speechi.net/support/ezcast

Projection sans fil de l'écran



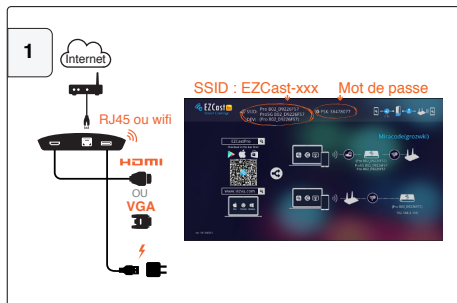
Mode « Mirroring » : Ce mode vous permet une projection sans fil de votre contenu. Vous pouvez utiliser directement le mirroring si votre appareil est compatible avec le Miracast en sélectionnant l'icône ci-dessus.

Connexion à Internet du composant EZCast Pro



Si vous disposez d'un réseau Wifi connecté à Internet, vous pouvez connecter votre Smartphone/tablette à internet via le réseau EZCast Pro. Ouvrez l'application EZCast > Réglages > Internet > Sélectionnez le réseau local.

Branchement



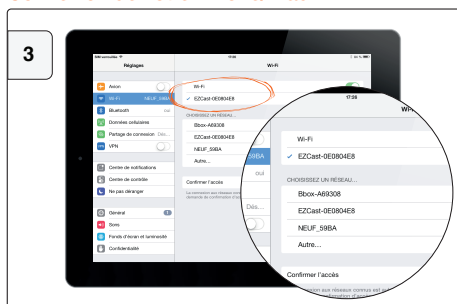
Branchez votre matériel EZCast Pro. Vérifiez que la LED bleue est allumée. Le nom du composant EZCast Pro et le mot de passe sont affichés en haut de l'écran de projection.

Téléchargement de l'application EZCast Pro



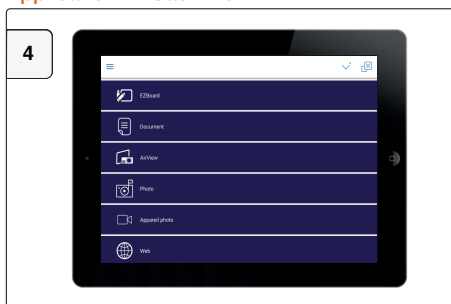
Téléchargez l'application EZCast Pro sur App Store.

Connexion de votre iPhone/iPad



Allez dans les réglages de votre iPhone/iPad -> Wi-Fi -> Connexion au réseau EZCast Pro et entrez le mot de passe. Vous pouvez maintenant lancer l'application EZCast Pro.

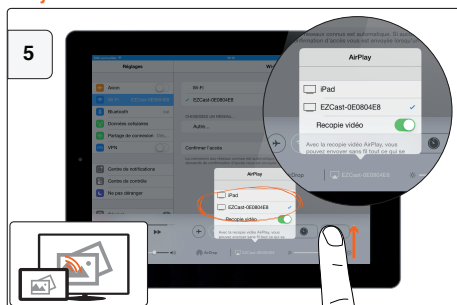
Application EZCast Pro



Cette Application vous permet de projeter à l'écran et de partager avec votre audience des fichiers tels que des documents, photos, vidéos, etc...

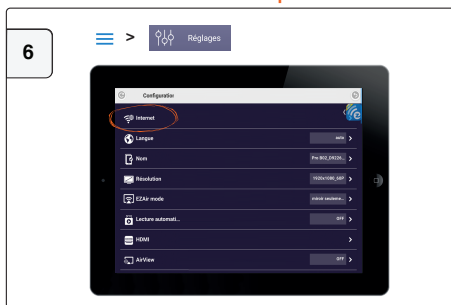
Voir manuel complet : www.speechi.net/support/ezcast

Projection sans fil de l'écran



Mode AirPlay : Ce mode vous permet de projeter sans fil l'écran de votre iPhone/iPad sur votre écran de projection. Faites apparaître l'onglet de contrôle en bas de l'écran de l'iPhone/iPad -> Cliquez sur « AirPlay » -> Sélectionnez EZCast -> Activer la copie vidéo.

Connexion à Internet du composant EZCast Pro



Si vous disposez d'un réseau Wifi connecté à Internet, vous pouvez connecter votre iPhone/iPad à Internet via le réseau EZCast Pro. Ouvrez l'application EZCast -> Réglages -> Internet -> Sélectionnez votre réseau wifi local.



Pour Windows et Mac : voir le manuel complet téléchargeable sur www.speechi.net/support/ezcast



Une question ?

Support en ligne : www.speechi.net/support/ezcast ou email : support@speechi.net.